



Marne-la-Vallée

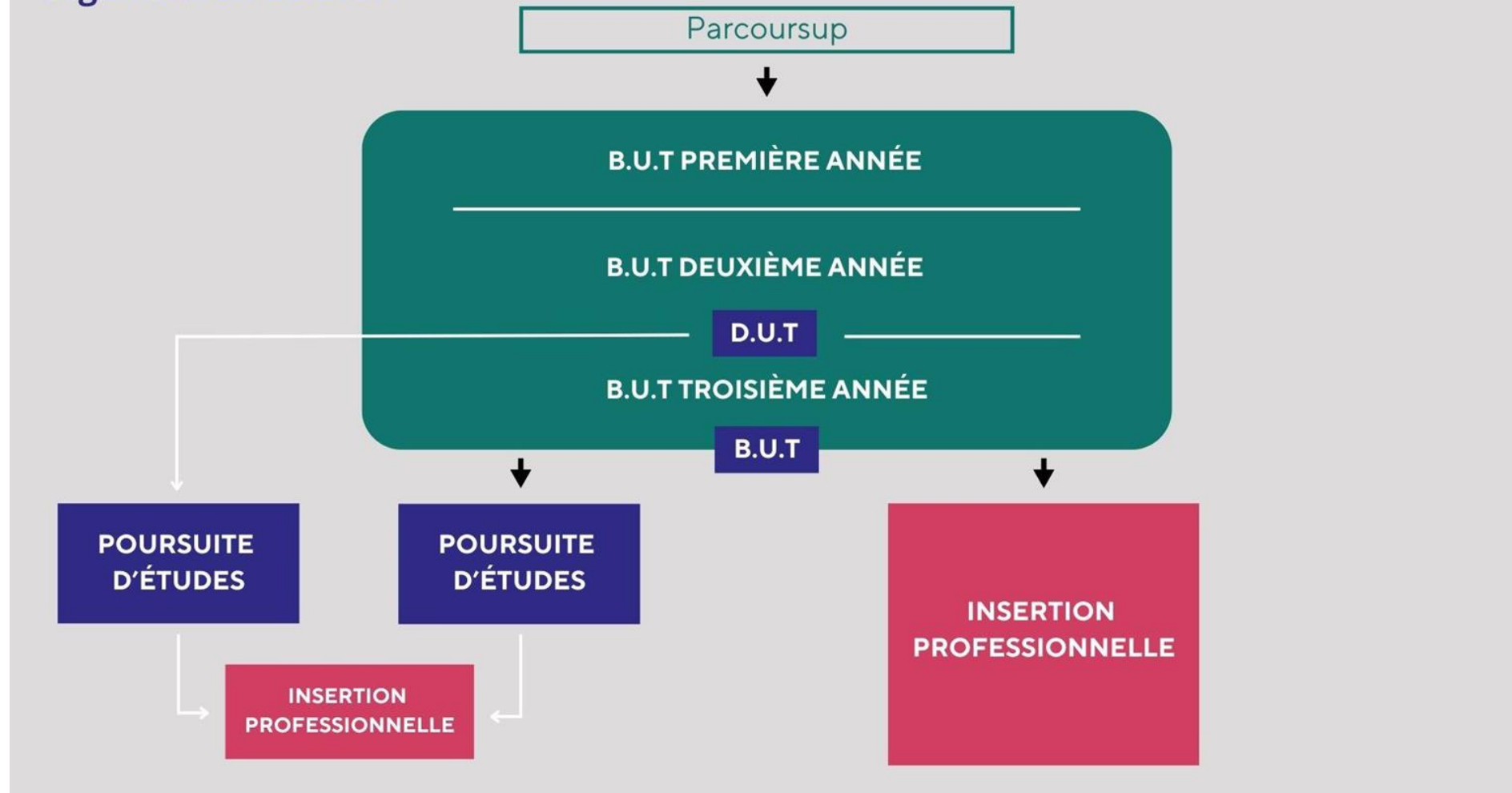
Le BUT Bachelor Universitaire de Technologie



Université
Gustave Eiffel

Depuis septembre 2021

Organisation du B.U.T



Généralités

**Le BUT est un
Diplôme national public
uniquement délivré par les IUT**

Formation sélective : nombre de places limité

Formation en 3 ans

3 ans



6 semestres

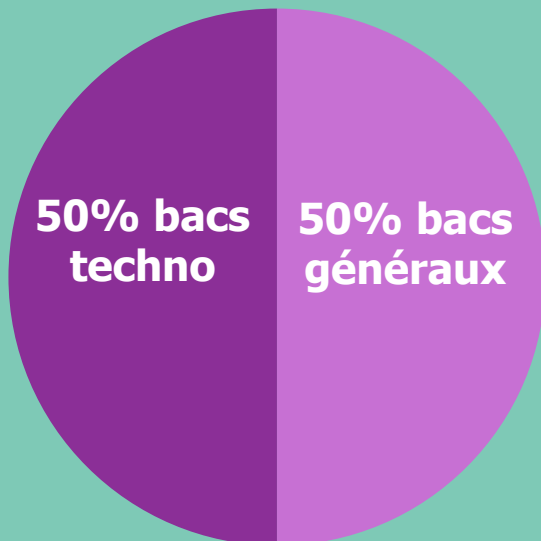


180 ECTS



grade de Licence

Recrutement



mais
possibilité de **valider un DUT nouvelle version au
bout de deux ans (bac+2)**

**Le BUT peut se
faire**

en formation initiale

en alternance

lisibilité à l'international

Généralités

**Le BUT est un
Diplôme national public
uniquement délivré par les IUT**

Il comprend sur trois ans :

- **2 000 heures de cours** pour les BUT secondaires
- **1 800 heures de cours** pour les BUT tertiaires

**Environ 30 heures
de cours par
semaine**

L'essentiel des cours se fait en



TD (26 étudiants)



Mais aussi en



Amphis



TP (13 étudiants)



Généralités

**Le BUT est un
Diplôme national public
uniquement délivré par les IUT**



Enseignants - chercheurs



Enseignants



Intervenants issus
du monde
professionnel

**Diversité
des
formateurs**

Généralités

**Le BUT est un
Diplôme national public
uniquement délivré par les IUT**

- 8 à 12 semaines sur les deux premières années
- 12 à 16 semaines la troisième année

Stages

**Enseignements
en CM, TD et TP**

**LE BUT REPOSE SUR
DES**

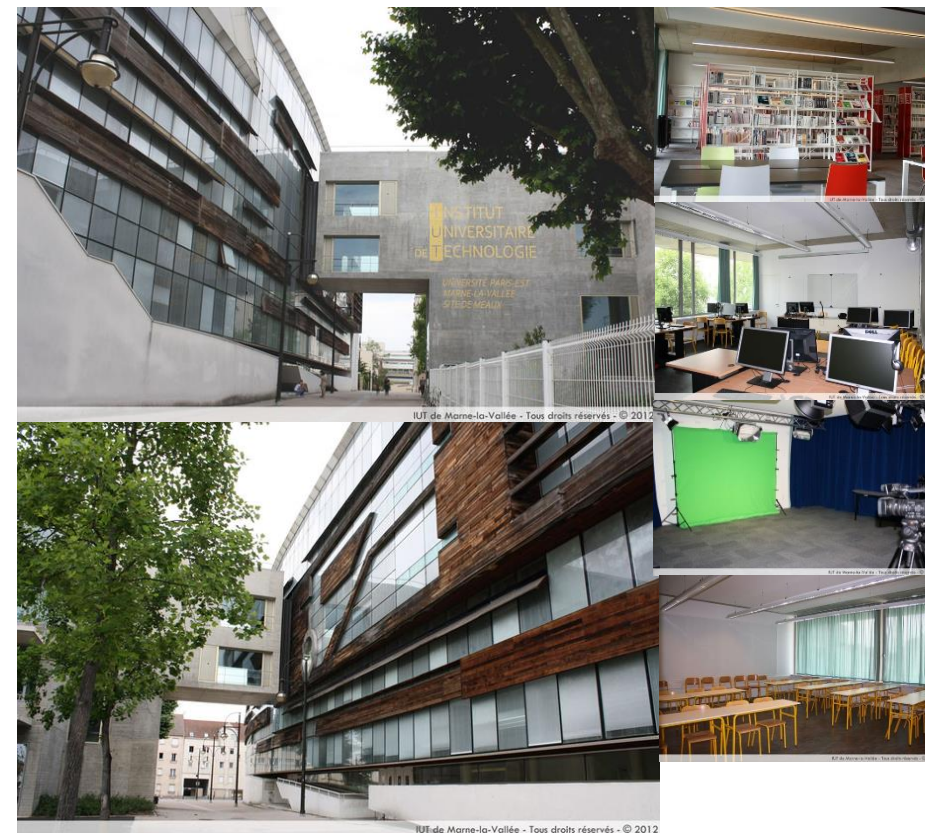
600 heures sur 3 ans

SAÉ (Situation
d'Apprentissage et
d'Évaluation)

Deux sites de formation



**2, rue Albert Einstein
77 420 Champs-sur-Marne
Tél. : 01 60 95 85 85
Fax : 01 60 85 85 55**



**17, rue Jablinot
77 100 MEAUX
Tél. : 01 64 36 44 98
Fax : 01 64 36 44 55**

Les spécialités

Les spécialités de BUT proposées par l'IUT de Marne-la-Vallée sont :

Sur le site de
Champs-sur-Marne



Génie Civil –
Construction Durable



Métiers de la Transition et
de l'Efficacité Energétiques



Métiers du Multimédia et de
l'Internet



Informatique



Les spécialités

Les spécialités de BUT proposées par l'IUT de Marne-la-Vallée sont :

Sur le site de Meaux



Gestion des Entreprises et des Administrations



Techniques de Commercialisation (en initial à Meaux, en apprentissage à Champs)



Métiers du Multimédia et de l'Internet



Les BUT et les parcours en BUT2

Génie Civil - Construction Durable

- (Champs-sur-Marne)
- Travaux bâtiment
- Travaux publics
- Bureau d'études conception

Métiers de la Transition et de l'Éfficacité Énergétiques (ex GTE)

(Champs-sur-Marne)

- Optimisation énergétique pour le bâtiment et l'industrie
- Management de l'énergie pour le bâtiment et l'industrie
- Exploitation des installations énergétiques pour le bâtiment et l'énergie

Informatique (Champs-sur-Marne)

- Réalisation d'applications:
Conception, développement,
validation

Les BUT de l'Université Gustave Eiffel

Gestion des Entreprises et des Administrations (Meaux)

- Gestion comptable, fiscale et financière
- Gestion et pilotage des ressources humaines
- Gestion, entrepreneuriat et Management des activités
- Contrôle de gestion et pilotage de la performance

Techniques de Commercialisation

- **Marketing Digital, e-commerce et Entrepreneuriat** en alternance (CFA Champs)
- **Business Development et Management de la Relation Client** en initial (Meaux) ou en alternance (CFA Champs)
- **Stratégie de Marque et Évènementiel** en initial (Meaux)
- **Marketing & Management du Point de Vente** en alternance (CFA Champs)

Métiers du Multimédia et de l'Internet

- Création numérique (Champs)
- Développement web et dispositif interactif (Champs et Meaux)

QU'EST-CE QUE LE BUT SPÉCIALITE GÉNIE CIVIL CONSTRUCTION DURABLE ?

LE BÂTIMENT



LES TRAVAUX PUBLICS



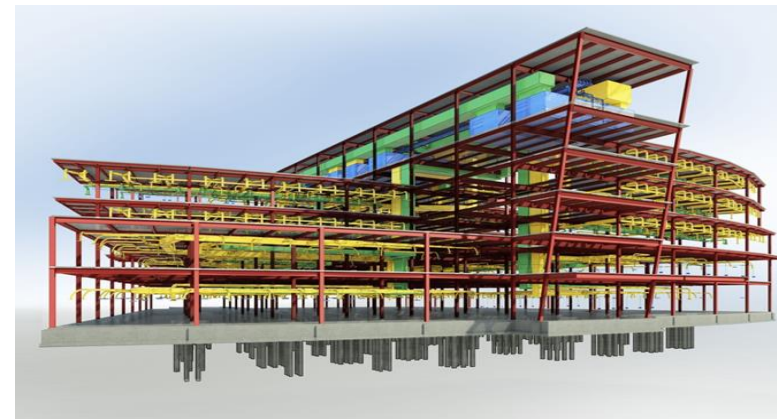
Production dans le BTP	Chiffre d'affaires : 184 milliards d'Euros (10% du PIB)
Entreprises	656 000 établissements (1 établissement sur 10 appartient au secteur du BTP)
Salariés	1 455 000 salariés (1 salarié sur 10 appartient au secteur du BTP) <ul style="list-style-type: none"> Ouvriers : 68% Employés, techniciens, agents de maîtrise : 22% Ingénieurs assimilés cadres : 10%
Formation continue	<ul style="list-style-type: none"> Stagiaires : 288 000 Alternants (apprentis...) : 85 000

Alors que le **marché mondial du BTP vert** va connaître une croissance annuelle moyenne de 10,5 % entre 2020 et 2027, pour atteindre 425,1 milliards de dollars en 2027, la Fédération Française du Bâtiment (FFB) estime que le secteur devra recruter près de 200 000 personnes par an d'ici 2030

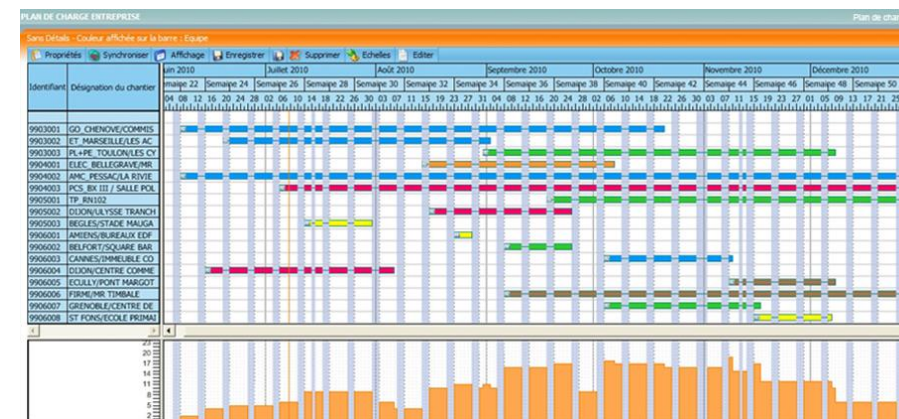
L'expression d'un besoin



La conception



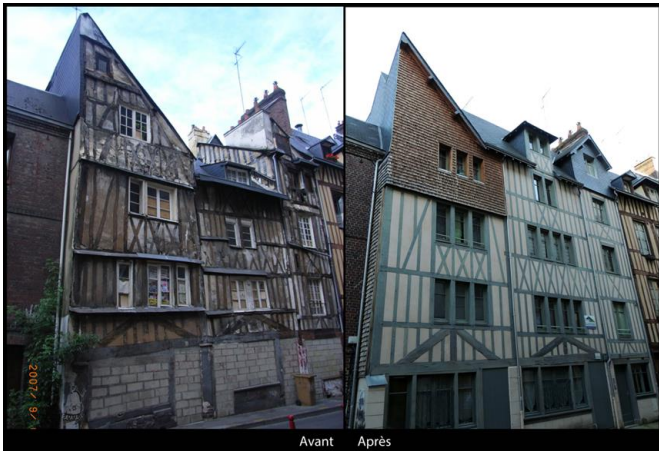
La préparation



La réalisation



L'exploitation & maintenance Gestion du patrimoine



LES DÉBOUCHÉS :

- Technicien/ingénieur Bureau d'études AMO
- Projeteur/ingénieur en structure (béton, bois, métal)
- Technicien/ingénieur Bureau des méthodes
- Technicien/ingénieur thermicien acousticien
- Economiste, Métreur, technicien/ingénieur études de prix
- Géomètre topographe
- Conducteur de travaux
- Chef de chantier
- Contrôleur technique
- Coordinateur sécurité

OBJECTIFS

Connaître les fondamentaux du BTP

- Compétences technologiques dans le domaine de la construction
- Compétences scientifiques et opérationnelles

Les diplômés assistent les ingénieurs et doivent être en mesure de comprendre le sens et les finalités des différentes étapes de l'acte de construire depuis la conception des ouvrages jusqu'à leur réalisation sur le chantier.

CONDITIONS D'ADMISSION

Vœux sur Parcoursup et dossier de candidature pour les titulaires d'un baccalauréat général orienté vers les sciences ou d'un baccalauréat STI2D.

PASSERELLES POSSIBLES

- Master
- Ecole d'ingénieurs (INSA, ESTP, ARTS ET METIERS, POLYTECH, ESIEE, CESI, ...)

ORGANISATION DE LA FORMATION

La formation sur trois ans (6 semestres) comporte :

- **2000h** de cours réparties : en cours magistraux en promotion complète ; en **travaux dirigés** en groupes de 26 étudiants et en **travaux pratiques** en groupes de 13 étudiants (TP)
- Des **projets tuteurés** répartis sur les trois années
- Des stages : 3 semaines en 1ère année, 6 semaines en 2ème année, 14 semaines la 3ème année

ATOUTS

- Un socle scientifique et général
- Des infrastructures adaptées aux enseignements technologiques
- Une pédagogie orientée projets
- Des étudiants en visite de chantier dès le premier semestre

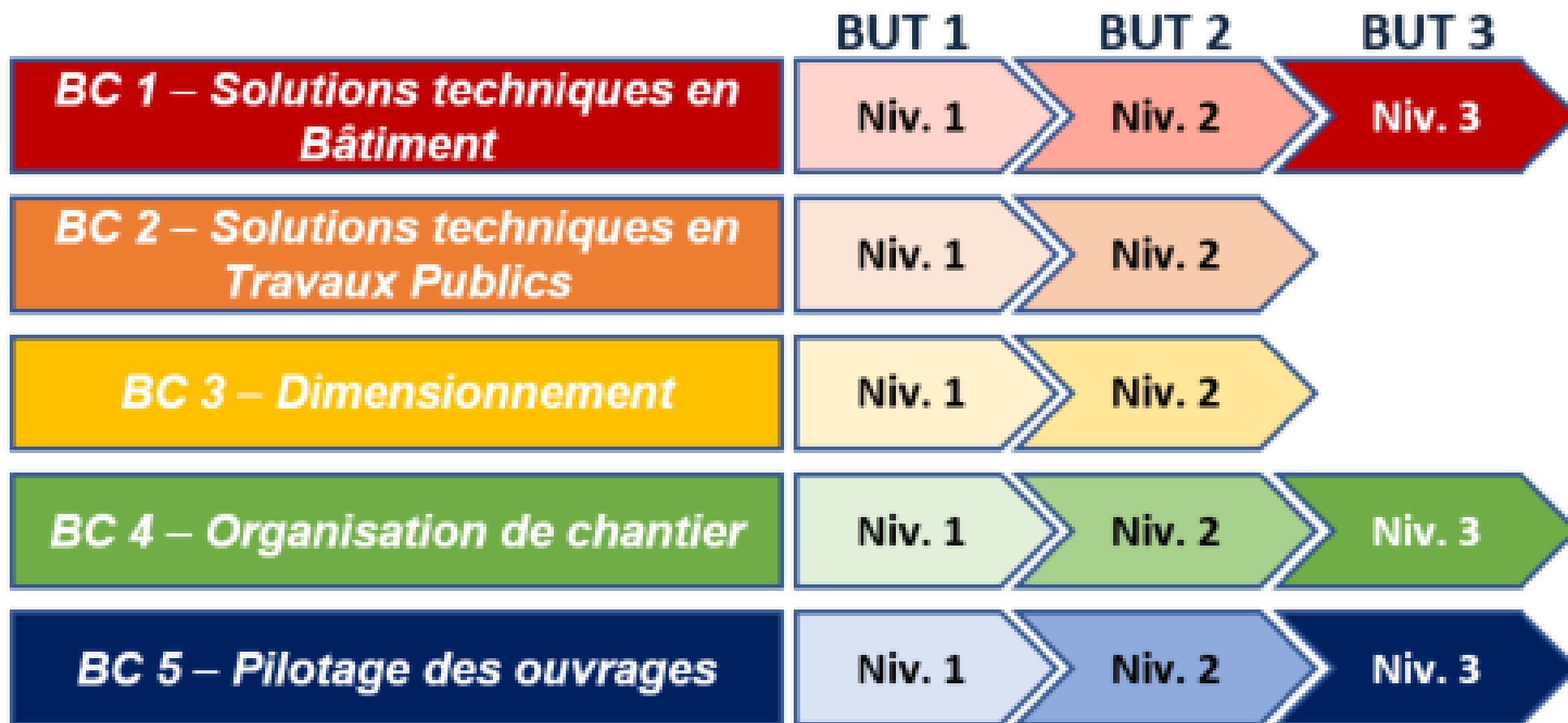
- Une équipe soudée, multidisciplinaire et diverse : chercheurs, enseignants et professionnels du Génie civil
- Un suivi personnalisé des étudiants
- Possibilité de réaliser un semestre d'études à l'étranger dans le cadre du programme ERASMUS+ (Espagne, Finlande, Lituanie, Portugal, Grèce) ou des conventions bilatérales (Canada).
- La préparation à une certification en langue attestant du niveau d'Anglais.

Quelques grandes entreprises du BTP, partenaires du DUT GC-CD

BOUYGUES • EIFFAGE • COLAS • SOGEA • GTM • SADE • JEAN LEFEBVRE • DEMATHIEU BARD • EUROVIA • FAYAT • FREYSSINET • LEGENDRE • LEON GROSSE • RAZEL • SACER • SCREG • SPIE • VINCI • ORANGE INFRASTRUCTURE...

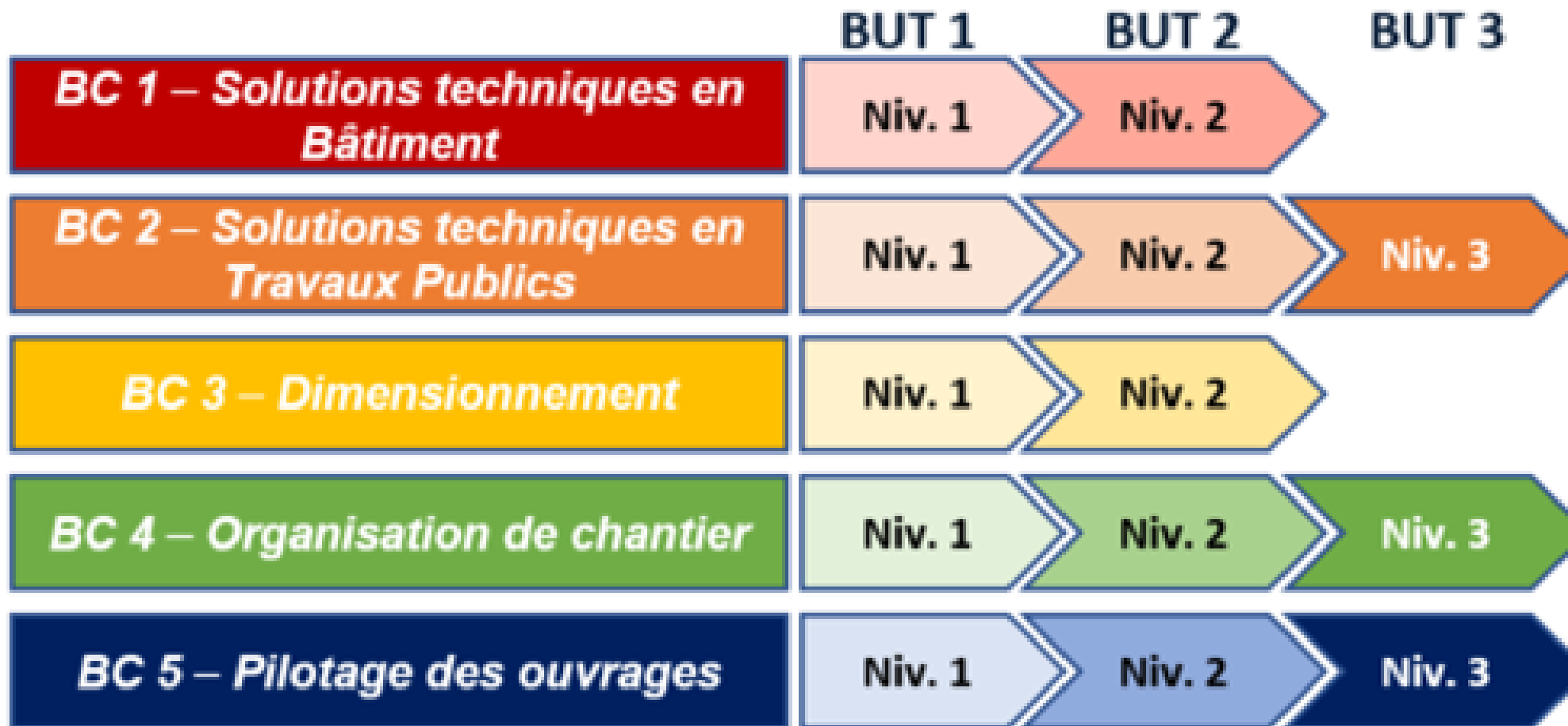
Les parcours proposés à l'IUT de Champs-sur-Marne

Parcours: Travaux Bâtiment



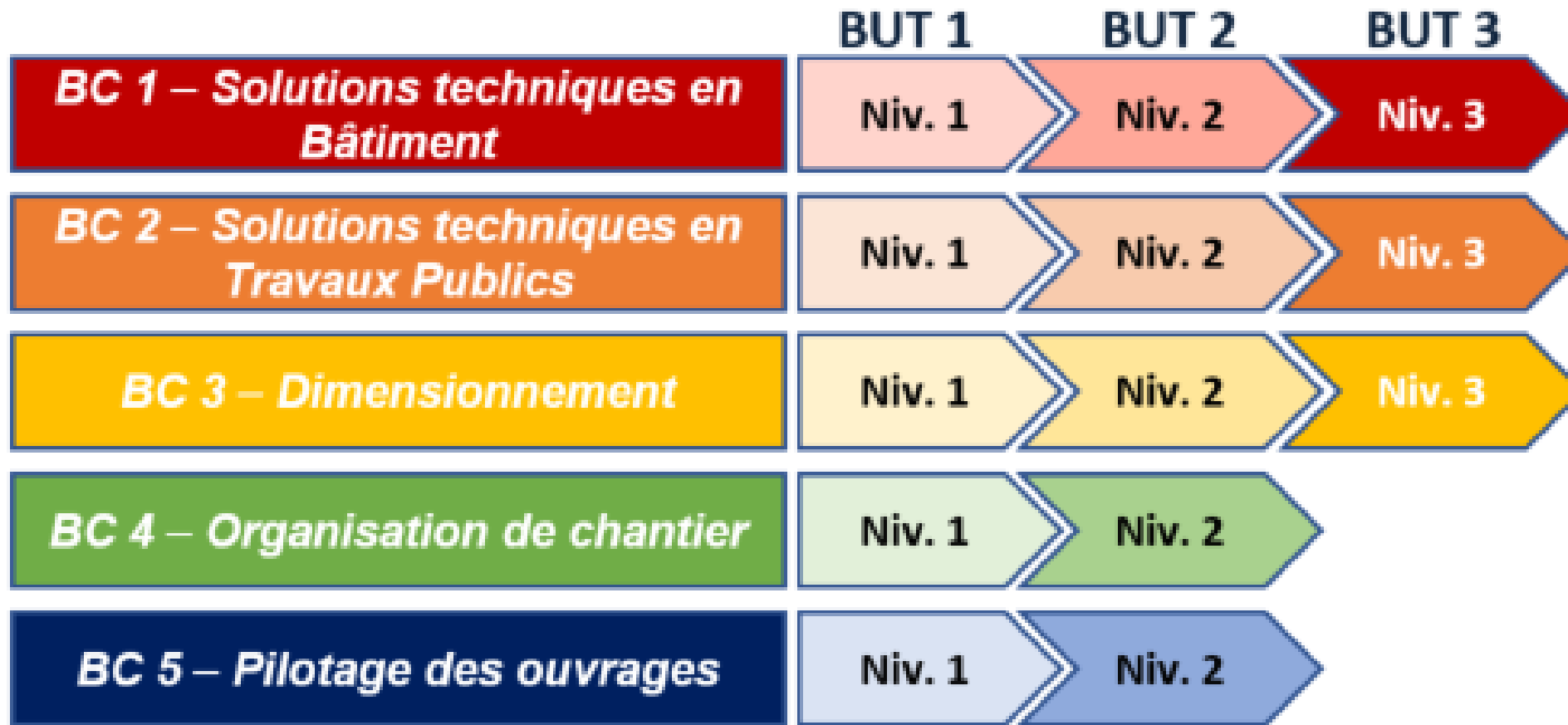
Les parcours proposés à l'IUT de Champs sur Marne

Parcours : Travaux Publics



Les parcours proposés à l'IUT de Champs sur Marne

Parcours: Bureau d'études Conception



QU'EST-CE QUE LE BUT SPÉCIALITÉ MT2E ?

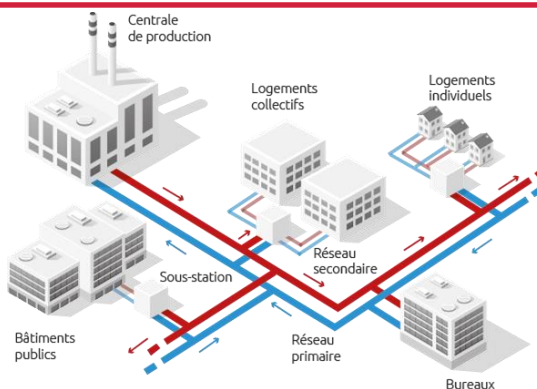
Le BUT MT2E forme des **assistants-ingénieurs** et des **techniciens supérieurs** pour relever les défis de la **transition énergétique**
⇒ domaines de l'**énergétique**, de la **thermique**, du **froid**, de la **climatisation**.

L'énergie thermique

Sa production

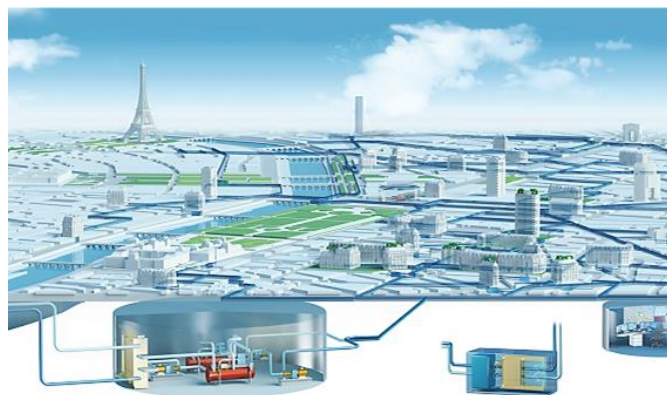


Sa distribution



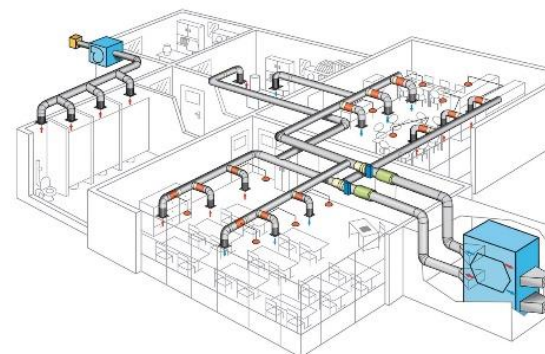
Chaud

Froid



L'ambiance

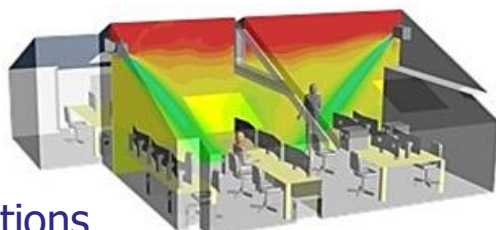
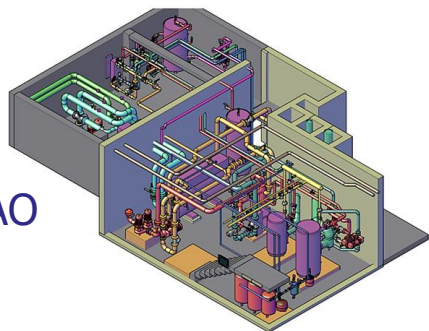
Traitement de l'air



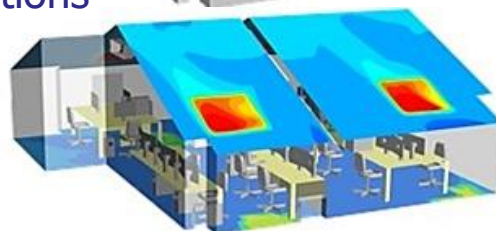
Le BUT MT2E forme des **assistants-ingénieurs** et des **techniciens supérieurs** pour relever les défis de la **transition énergétique**
⇒ domaines de l'**énergétique**, de la **thermique**, du **froid**, de la **climatisation**.

Conception Dimensionnement

CAO - DAO



Simulations



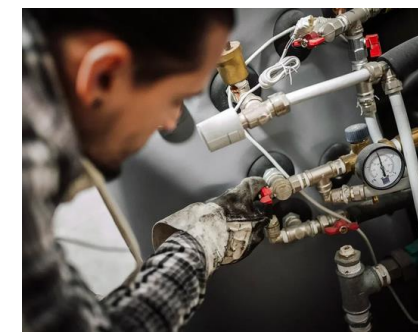
Audit énergétique



Gestion du parc



Maintenance des installations



L'**enseignement dispensé** en BUT MT2E forme des collaborateurs **polyvalents** participant à la responsabilité d'activités relatives à la **production, à l'utilisation et à la gestion de l'énergie**.

Enseignement général

- *Mathématiques*
- *Communication*
- *Anglais*

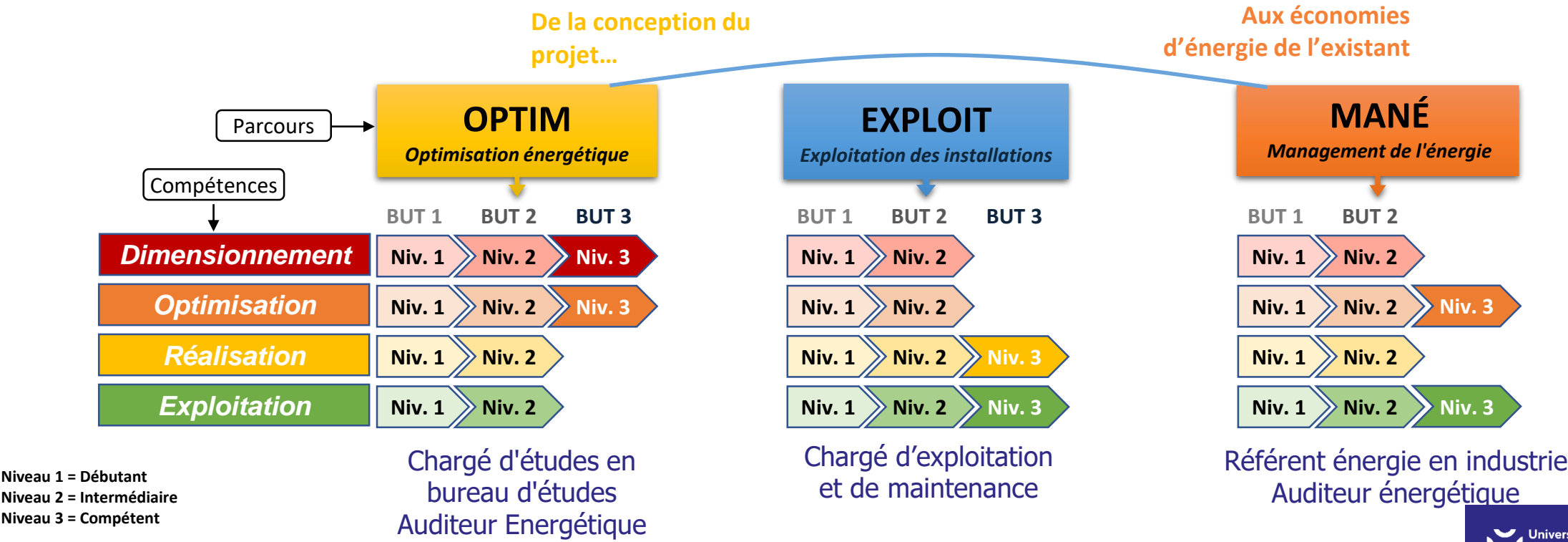
Enseignement scientifique

- *Thermodynamique*
- *Transferts de chaleur*
- *Hydraulique et aéraulique*
- *Mécanique*

Enseignement technique

- *Échangeur de chaleur*
- *Thermique du bâtiment*
- *Production de froid*
- *Climatisation*
- *Pompe à chaleur*
- *Énergie renouvelable*
- *Énergie électrique*
- *Régulation*
- *Informatique*
- *Traitement d'air*
- *Dessin d'ingénierie – BIM*
- *Législation des marchés*
- *Etc...*

- **2000h d'enseignement** (Cours Magistraux, Travaux Dirigés, Travaux Pratiques) et **600h de projets**
- **Tronc commun sur les 2 premières années**
- **Spécialisation et apprentissage en 3^{ème} année**
- **Stages** : BUT1 → 3 semaines; BUT2 → 8 semaines; BUT3 → 15 semaines minimum
- **En 3^e année : 3 parcours MT2E** à l'IUT de Marne-la-Vallée organisés **autour de 4 compétences** :



Concevoir, dimensionner, auditer et préconiser des solutions d'optimisation de

- la performance énergétique et environnementale des bâtiments (enveloppe, éclairage, chauffage, ventilation, climatisation, intégration des énergies renouvelables...)
- et des utilités industrielles (réseaux vapeur, eau surchauffée, eau glacée, conditionnement d'air, cogénération...).

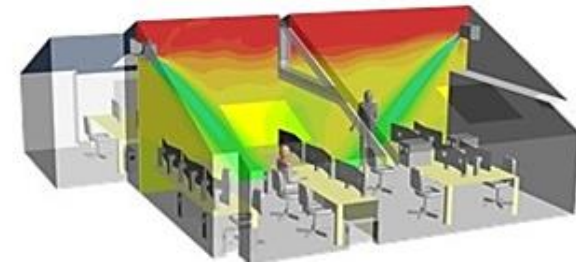
Ce parcours se concentre sur l'audit énergétique et la proposition de solutions pour réduire la facture d'énergie.

Métiers types :

- Chargé d'études en thermique et fluide
- Chargé d'études en rénovation énergétique
- Auditeur énergétique de bâtiments, de sites
- Opérateur infiltrométrie

Structures types :

- bureaux d'études et d'ingénierie,
- bureaux d'audits et de conseils,
- organismes de contrôle,
- agences locales de l'énergie,
- collectivités territoriales...



- **Assurer l'exploitation**, c'est-à-dire la maintenance et le pilotage opérationnel, énergétique et environnemental d'installations de tous types (CVC, énergies renouvelables, réseaux vapeur, eau surchauffée, eau glacée, conditionnement d'air, cogénération...).
- **Programmer une réalisation** et assurer le suivi de travaux neufs ou de rénovation des installations.

Ce parcours se concentre sur le suivi des installations opérationnelles et la réalisation d'outil pour améliorer ce suivi.

Métiers types :

- Chargé d'exploitation d'installations CVC
- Chargé d'exploitation des énergies
- Chargé d'exploitation des réseaux de chaleur
- Chargé d'exploitation en énergies renouvelables

Structures types :

- exploitants
- service énergie-maintenance des entreprises
- hôpitaux
- collectivités territoriales...



- Mettre en place, de piloter et d'animer un **Système de Management de l'Énergie** (SME) dans un objectif de suivi, d'analyse et d'amélioration continue de la performance énergétique de bâtiments et d'installations.
- Exploiter efficacement ces mêmes installations et de **maîtriser leurs dépenses énergétiques**.

Ce parcours se concentre sur la mise en place d'un suivi pour manager et améliorer des systèmes déjà existants.

Métiers types :

- Energy manager
- Chargé de mission efficacité énergétique
- Chargé de projets énergie
- Econome de flux en collectivité

Structures types :

- exploitants,
- service énergie-maintenance des entreprises,
- organismes de contrôle
- Hôpitaux
- bailleurs sociaux
- collectivités territoriales...



- **50% BAC GENERAL : SPECIALITES ET OPTIONS A CHOISIR POUR LE BUT GTE**

SPECIALITES TRES ADAPTEES

Mathématiques

Physique chimie

Sciences de l'ingénieur

SPECIALITES ADAPTEES

SVT (sciences de la vie et de la terre)

Numérique et sciences informatiques

Langues et littératures étrangères

OPTIONS TRES ADAPTEES

Mathématiques expertes

Mathématiques complémentaires

- **50% BAC TECHNOLOGIQUE STI2D**
(sciences et technologies de l'industrie et du développement durable)

- Les **résultats depuis la Première**, notamment en Mathématiques, Physique, Anglais, Français
- Les appréciations des professeurs
- l'assiduité depuis la Première

Double Diplôme BUT MT2E – Ecole d'Ingénieur ESIEE :

Passerelle sortante de la **2^{ième} année de BUT MT2E vers la 1^{ère} année du cycle d'ingénieur en apprentissage ESIEE Paris :**

- Filière Energies – ingénierie de la transition énergétique (E3FT)
- Filière Maintenance et Fiabilité des Processus Industriels (E3 MFPI)

La sélection des étudiants en 2^{ième} année de BUT MT2E sur la base des résultats, de la motivation et de l'assiduité.

Promotion 24.25 :

- Insertion professionnelle : 15%
- MASTER à l'université : 25 %
- Ecoles d'ingénieurs (ESTP, ESIEE, PolyTech, Mines St-Eienne, ENSIATE...): 56 %

TROUVER NOTRE FORMATION SUR PARCOURSUP:

Formation : BUT

Spécialité : Métiers de la Transition et de l'Efficacité Energétiques

Région : Ile de France

Académie : Créteil

Département : Seine et Marne

Ville : Champs-sur-Marne

Etablissement : IUT de Marne-la-Vallée



19 janvier au 12 mars 2026

Formulation des vœux

12 mars au 1 avril 2026

Constitution des dossiers

Confirmation des vœux

2 juin au 11 juillet 2026

Réponse aux propositions d'admission

QU'EST-CE QUE LE BUT SPÉCIALITÉ INFORMATIQUE ?

BUT INFORMATIQUE

Site de Champs-sur-Marne • 01 60 95 85 11 • info-dir.iut@univ-eiffel.fr

Accessible en formation initiale et à partir de la deuxième année possibilité d'apprentissage.

OBJECTIFS

Le BUT Informatique prépare les étudiants aux métiers de l'informatique de demain en leur permettant d'acquérir et de développer six compétences essentielles, à savoir :

- Réalisation d'un développement d'application ;
- Gestion des données de l'information ;
- Administration des systèmes informatiques communicants complexes ;
- Gestion des projets informatiques ;
- Optimisation et performance des solutions informatiques ;
- Projection dans un environnement professionnel.

CONDITIONS D'ADMISSION (45 places en 1ère année)

Vœux sur Parcoursup uniquement pour les titulaires d'un baccalauréat filière Générale ou STI2D (filtre principal sur les Maths) avec les conditions suivantes :

- 50 % Générale avec spécialités *Maths* (1ère et terminale) et une autre spécialité scientifique (de préférence *numérique et sciences informatiques*). Les options *mathématiques expertes* et *mathématiques complémentaires* peuvent être un plus.
- 50 % STI2D avec obligatoirement spécialité *Système d'information et numérique* en terminale.

ORGANISATION DES ÉTUDES

La formation sur trois ans comporte :

- 2000h d'enseignement et,
- 600h de projets (2ème et 3ème année projet unique sur l'année).

ATOUTS

- Les étudiants bénéficient d'une formation théorique solide et sont parallèlement initiés aux langages, technologies et méthodes de développement actuelles (méthode agile, dev mobile, développement web etc.).
- Enseignements assurés par des universitaires (enseignants et enseignants-chercheur) et des professionnels (~20%).
- La formation est ouverte à l'apprentissage à partir de la 2ème année (~50 % promotion).
- Stage de fin d'année 2 (8-10 semaines) et 3 (14-16 semaines) possible à l'étranger pour les non alternants.
- La préparation à une certification en langue attestant du niveau d'Anglais en 3ème année : TOEIC pour les alternants et CLUE pour les non-alternants.

POURSUITE D'ÉTUDES

- Écoles d'ingénieurs (très majoritairement)
- Licences et Masters

Depuis la rentrée 2021 : BUT sur 3 ans

- 4 **Parcours** – Le choix du parcours se fait à la 2^{ème} année
- 1 seul parcours proposé à l'IUT de Champs : **Réalisation d'applications : conception, développement, validation**
- Enseignement (= **Ressources**) de 2000 heures sur 3 ans et 600h de projet (= **SAE – Situation d'Apprentissage et d'Evaluation**)
- Apprentissage possible sur 2 ans (à partir de la deuxième année)
- Redoublement non automatique à la discrétion du conseil de département

Parcours du but informatique

Parcours : A : Réalisation d'applications : conception, développement, validation

La problématique professionnelle est de créer, au sein d'une équipe, une application en suivant une démarche de développement itérative ou incrémentale.

En partant d'un besoin décrit de manière imprécise ou incomplète par un client, l'objectif est de clarifier/compléter, collecter et formaliser le besoin puis de développer une application communicante intégrant la manipulation des données et respectant les paradigmes de qualité (ergonomie des IHM, qualité logicielle...).

Présentation succincte de la formation

- **Promotion 2024/2025 :**

1^{ère} année : 47 étudiants (2 redoublants)

2^{ème} année : 29 étudiants dont 7 apprentis, soit 24,1 %

3^{ème} année : 24 étudiants dont 17 apprentis, soit 71%

Promotion 2025/2026 :

1^{ère} année : 49 étudiants (4 redoublants)

2^{ème} année : 28 étudiants dont 3 apprentis, soit 10,3 %

3^{ème} année : 30 étudiants dont 17 apprentis, soit 71% (accueil d'étudiants extérieurs)

- **Enseignants :**

Enseignants –Chercheurs (en majorité)

26/01/2026

Quelques professionnels

Présentation succincte de la formation

➤ 6 Compétences

Réaliser un développement d'application	Développer — c'est-à-dire concevoir, coder, tester et intégrer — une solution informatique pour un client.
Optimiser des applications informatiques	Proposer des applications informatiques optimisées en fonction de critères spécifiques : temps d'exécution, précision, consommation de ressources...
Administrer des systèmes informatiques communicants complexes	Installer, configurer, mettre à disposition, maintenir en conditions opérationnelles des infrastructures, des services et des réseaux et optimiser le système informatique d'une organisation.
Gérer des données de l'information	Concevoir, gérer, administrer et exploiter les données de l'entreprise et mettre à disposition toutes les informations pour un bon pilotage de l'entreprise.
Conduire un projet	Satisfaire les besoins des utilisateurs au regard de la chaîne de valeur du client, organiser et piloter un projet informatique avec des méthodes classiques ou agiles.
Travailler dans une équipe informatique	Acquérir, développer et exploiter les aptitudes nécessaires pour travailler efficacement dans une équipe informatique.

Présentation succincte de la formation

- Différents niveaux (3 niveaux à chaque compétence) :

	Année 1	Année 2	Année 3
Réaliser	Développer des applications informatiques simples	Partir des exigences et aller jusqu'à une application complète	Adapter des applications sur un ensemble de supports (embarqué, web, mobile, IoT...)
Optimiser	Appréhender et construire des algorithmes	Sélectionner les algorithmes adéquats pour répondre à un problème donné	Analyser et optimiser des applications
Administrer	Installer et configurer un poste de travail	Déployer des services dans une architecture réseau	
Gérer	Concevoir et mettre en place une base de données à partir d'un cahier des charges client	Optimiser une base de données, interagir avec une application et mettre en œuvre la sécurité	
Conduire	Identifier les besoins métiers des clients et des utilisateurs	Appliquer une démarche de suivi de projet en fonction des besoins métiers des clients et des utilisateurs	
Collaborer	Identifier ses aptitudes pour travailler dans une équipe	Situer son rôle et ses missions au sein d'une équipe informatique	Manager une équipe informatique

Présentation succincte de la formation

➤ Les compétences attendues en situation professionnelle

Réaliser	<ul style="list-style-type: none"> Élaborer une application informatique Faire évoluer une application informatique Maintenir en conditions opérationnelles une application informatique
Optimiser	<ul style="list-style-type: none"> Améliorer les performances des programmes dans des contextes contraints Limiter l'impact environnemental d'une application informatique Mettre en place des applications informatiques adaptées et efficaces
Administrer	<ul style="list-style-type: none"> Déployer une nouvelle architecture technique Améliorer une infrastructure existante Sécuriser les applications et les services
Gérer	<ul style="list-style-type: none"> Lancer un nouveau projet Sécuriser des données Exploiter des données pour la prise de décisions
Conduire	<ul style="list-style-type: none"> Lancer un nouveau projet Piloter le maintien d'un projet en condition opérationnelle Faire évoluer un système d'information
Collaborer	<ul style="list-style-type: none"> Lancer un nouveau projet Organiser son travail en relation avec celui de son équipe Élaborer, gérer et transmettre de l'information

Recrutement des étudiants en but (parcoursup et e-candidat)

Parcoursup :

Recrutement de 50 % de série générale et 50 % de STI 2D

Lettre de motivation sur le parcours de l'étudiant

Mathématiques recommandées

Parcours numériques peut être un plus

E-candidat :

Lettre de motivation

Changement d'iut (localité différente)

Etude du dossier avec validation des chefs de département respectifs

QU'EST-CE QUE LE BUT SPÉCIALITÉ MMI ?

LE BUT MMI : qu'est-ce que c'est?

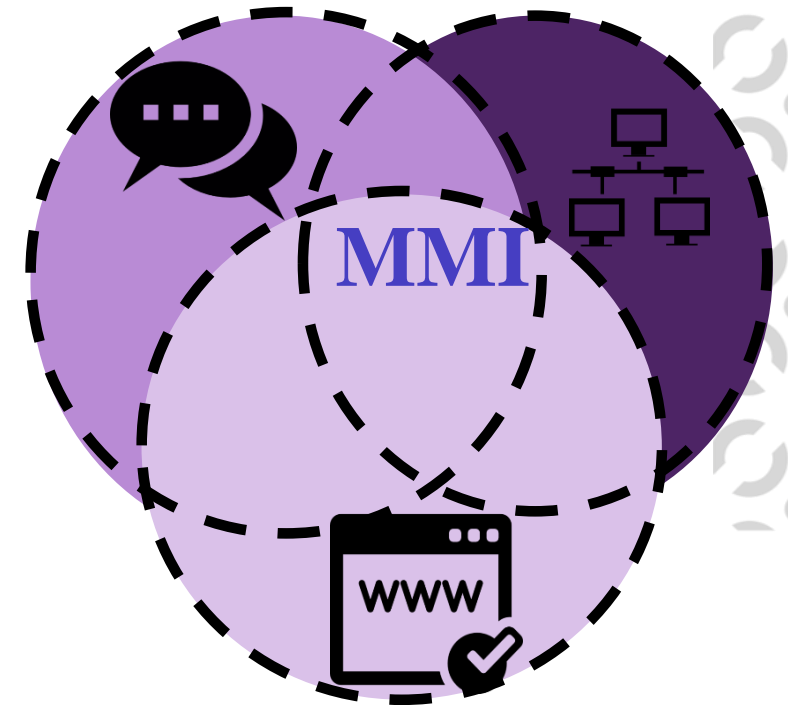
Une formation universitaire :
sélective, basée sur un **programme national commun**
pour obtenir un diplôme délivré par l'Université
(BAC + 3)

Une formation pluridisciplinaire :
couvrant tous les champs du digital, de la réalisation
de sites internet à la conception de supports
multimédia.

Une formation professionnalisante qui permet aux
étudiants de mettre en pratique leurs compétences
pendant les « **Situations d'Apprentissage et
d'Évaluation** » (SAÉ) et de se confronter aux métiers
lors de **stages** en entreprise

**Communication
numérique**

Programmation



Web et dispositifs interactifs

Le programme du BUT MMI

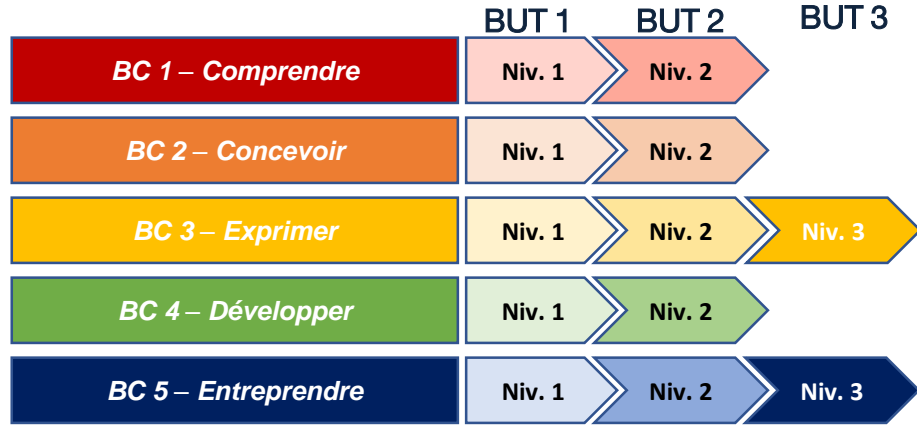
- . **UE 1** - Compétence 1 : Comprendre les écosystèmes, les besoins des utilisateurs et les dispositifs de communication numérique
- . **UE2** - Compétence 2 : Concevoir une réponse stratégique pertinente à une problématique complexe
- . **UE 3** - Compétence 3 : Exprimer un message avec les médias numériques pour informer et communiquer
- . **UE 4** - Compétence 4 : Développer pour le web et les médias numériques
- . **UE 5** - Compétence 5 : Entreprendre dans le secteur du numérique

Chaque UE (Unité d'enseignement) doit être validée.

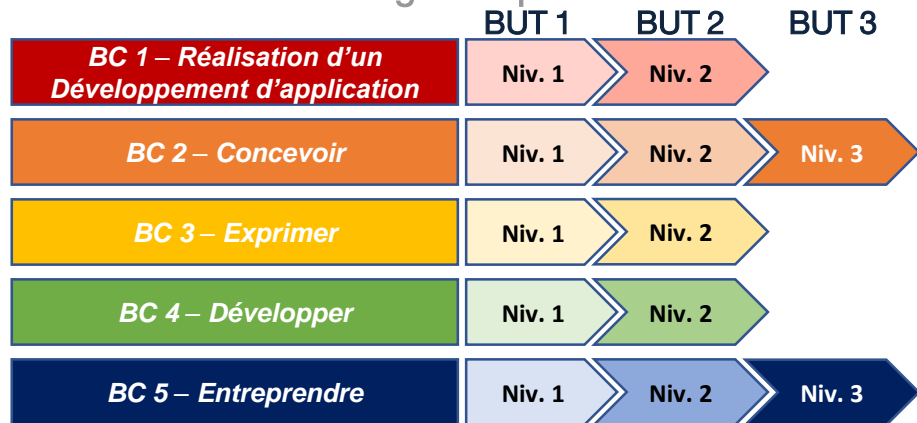
2600 heures sur 3 ans : 2000 h de ressources (CM/TD/TP) +
SAE (Situation d'Apprentissage et d'Evaluation)
et 600 heures de projet tutoré.

Développement des compétences par parcours

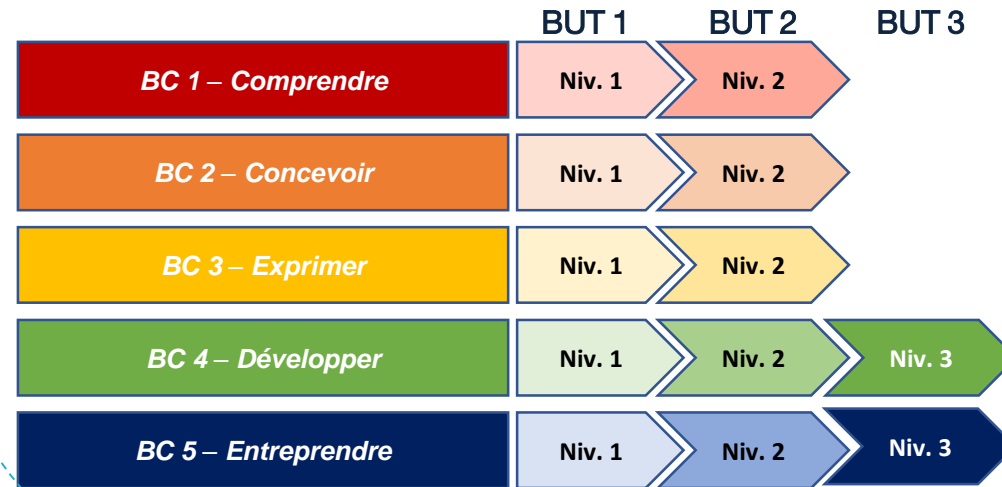
Parcours 1 : Création numérique



Parcours 3 : Stratégie de communication numérique & design d'expérience



Parcours 2 : Développement web et dispositifs interactifs



Les parcours du BUT MMI

Parcours 1 : Création numérique
Structures types : <i>Agence de com, Agence Web, Administration, Service communication PME/PMI, Grand Groupe, Startup</i>
Métiers types : <i>Directeur Artistique, Designer interactif, Web/UI designer, Motion Designer, Réalisateur, Infographiste, Game Designer, ...</i>

Parcours 2 : Développement Web et dispositifs interactifs
Structures types : <i>Agence de com, Agence Web, Administration, Service communication PME/PMI, Grand Groupe, Startup</i>
Métiers types : <i>Intégrateur, Développeur Front, Développeur back, Développeur full-stack, métier de la scénographie numérique, intégrateur de dispositifs de réalité virtuelle, ...</i>



MMI Meaux

Parcours 3 : Stratégie de communication numérique et design d'expérience
Structures types : <i>Agence de com, Agence Web, Administration, Service communication PME/PMI, Grand Groupe, Startup</i>
Métiers types : <i>Chargé de communication numérique, chef de projet, product owner, UX designer, Spécialiste SEO, Rédacteur web, Community manager, Consultant Analytics,...</i>

Quels sont les critères de recrutement ?

Recrutement uniquement sur dossier via Parcoursup

1/ Les critères académiques:

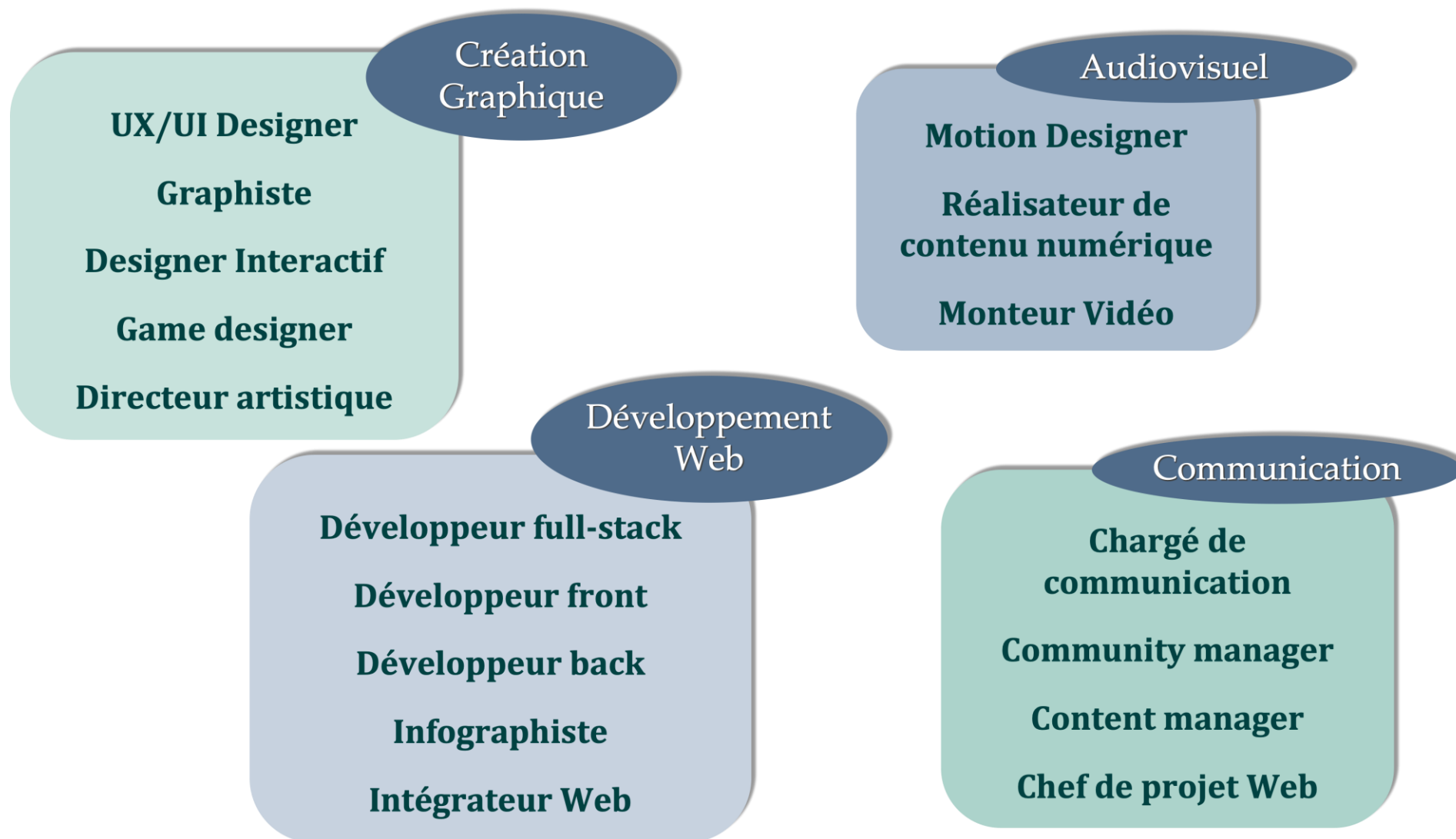
- Les spécialités du BAC : Numérique et sciences informatiques, Sciences de l'ingénieur, STI2D, Mathématiques, Physique-Chimie,
- Les résultats depuis la Première, notamment en *Mathématiques, Français, Anglais* et éventuellement de l'option Informatique ou Numérique
- Les appréciations des professeur•e•s et l'assiduité depuis la Première

2/ Le dossier personnel à partager:

A/ Des productions personnelles: Site web, code source de programme informatique, infographie, animation, vidéo, etc.

B/ Un projet de formation motivée : - Décrivez ce qui vous attire dans la formation MMI - Expliquez pourquoi vous pensez que vous réussirez dans cette formation - Précisez si vous envisagez de poursuivre des études après le BUT et vers *quels métiers vous souhaitez-vous diriger après vos études*

Les Métiers du BUT MMI



Les Poursuites d'études (promotion 2025)

**15 en Mastères
dans des écoles
Spécialisées**

EICAR
ESGI
ESV
LISAA
ESD

**10 en Écoles
d'Ingénieurs**

ESIEE
EFREI
IMAC

**8 en Masters
Universitaires**

UGE
Sorbonne Nouvelle
Sorbonne Paris Nord
IAE d'Aix en Provence
Université Paris 8
Université de Grenoble

**3 aux
GOBELINS**

QU'EST-CE QUE LE BUT SPÉCIALITÉ GEA ?

Le B.U.T GEA



Vous avez l'esprit d'analyse et d'équipe ?

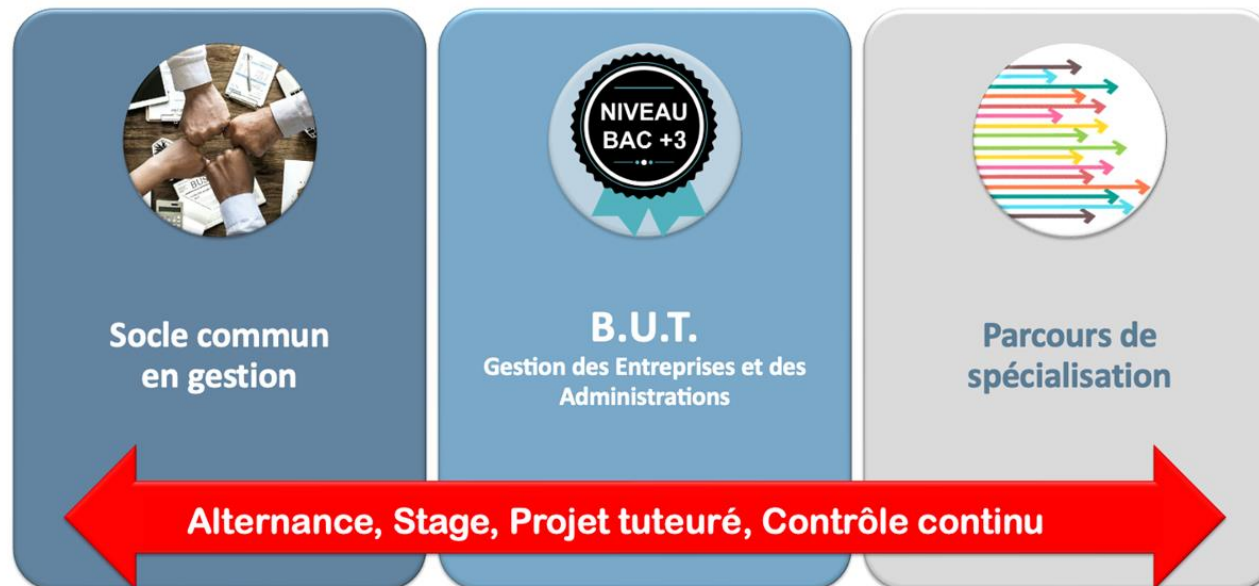
Vous envisagez une carrière à l'international ?

Vous aimez les chiffres ?

Vous rêvez d'entreprendre ?

Vous avez le sens du relationnel et de la communication

 Bienvenue en GEA



Les parcours du B.U.T GEA

Les 4 parcours du B.U.T GEA dès la 2^{ème} année

CG2P

Contrôle de Gestion et Pilotage de
la
Performance

GC2F

Gestion Comptable,
Fiscale et Financière

GEMA

Gestion, Entrepreneuriat
et Management des Activités

GPRH

Gestion et Pilotage des
Ressources Humaines

Le parcours Contrôle Gestion et Pilotage de la Performance

CG2P

Contrôle de Gestion et
Pilotage de la
Performance

Métiers parcours CG2P :

Assistant chef de projet ERP / BI, Assistant du Contrôleur de Gestion, du DAF, Consultant junior, Consultant en informatique de gestion (ERP ou EIS) ; Contrôleur budgétaire, Contrôleur qualité...

Le parcours Gestion, Comptabilité, Finance et Fiscalité

GC2F
Gestion Comptable,
Fiscale et Financière

Métiers parcours GC2F :

*Collaborateur en cabinet Cadre administratif et financier ;
Responsable comptabilité Gestionnaire comptable ;
Analyste de gestion Adjoint à l'Auditeur comptable et
financier...*

Le parcours Gestion, Entrepreneuriat et Management des Activités

GEMA

Gestion, Entrepreneuriat
et Management des Activités

Métiers parcours GEMA :

Assistant chef de produit, chef de projet, Chargé d'études, Responsable de business unit (e-commerce), Manager polyvalent, Adjoint de direction PME, Créateur d'entreprise, Gérant, Gestionnaire d'une petite entreprise

Le parcours Gestion et Pilotage des Ressources Humaines

GPRH

Gestion et Pilotage des Ressources Humaines

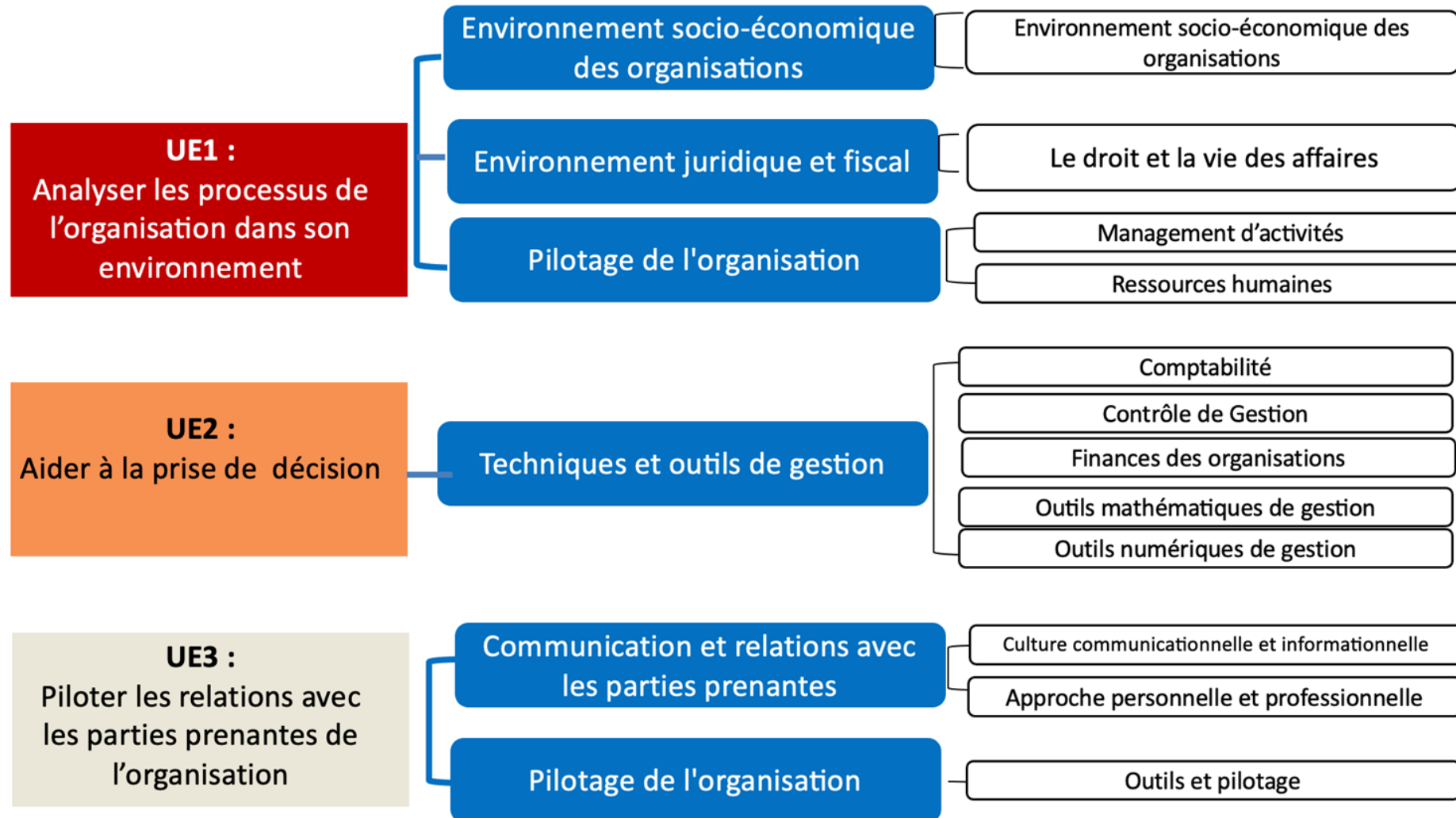
Métiers parcours GPRH :

Assistant Gestionnaire de paie, de formation, de recrutement, d'administration du personnel, de développement RH, Conseiller en emploi et insertion professionnelle, Collaborateur en agence d'intérim...

Les parcours GEA – Université GE – Site Meaux

	BUT 1	BUT 2	BUT 3
Parcours GC2F Gestion Comptable, Fiscale et Financière	FORMATION INITIALE	FORMATION INITIALE	FORMATION EN ALTERNANCE
Parcours CG2P Contrôle de Gestion et Pilotage de la Performance	FORMATION INITIALE	FORMATION INITIALE	FORMATION INITIALE Stage ou un semestre à l'étranger
Parcours GEMA Gestion, Entrepreneuriat et Management des Activités	FORMATION INITIALE	FORMATION INITIALE	FORMATION EN ALTERNANCE
Parcours GPRH Gestion et Pilotage des Ressources Humaines	FORMATION INITIALE	FORMATION EN ALTERNANCE	FORMATION EN ALTERNANCE

Les ressources du parcours GEA



Les spécificités du diplôme



600 h
De projets
tutorés



22 à 26
Semaines
de stages



Alternance
Sur tout ou une
partie
du cursus



40 % à 50 %
Des heures
pour des
enseignements
pratiques et
aux mises en
situation
professionnelle

Nos spécificités – Les Situations d'apprentissage

Les SAÉ



Introduire la
comptabilité
par le jeu

Le processus
de
recrutement

La création
d'entreprise

Jeu de
simulation
de Gestion

Projets
tutorés

Les opportunités du diplôme

DSCG (diplôme
de
comptabilité)

Master 1/2

Ecoles de
commerce

Grandes écoles
spécialisées:
hôtellerie,
ressources-
humaines...



Poursuite
D'études

Insertion
professionnelle

BACHELOR
UNIVERSITAIRE
DE TECHNOLOGIE



BUT TC

(Techniques de Commercialisation)

BUT TC : 2 cursus de formation

En formation **initiale** :

À **Meaux** uniquement
(IUT)

Statut d'étudiant

100 % en formation

+

Stages en 1^{ère} / 2^e / 3^e année
(22 semaines au total)

En alternance :

À **Champs s/Marne** uniquement
(CFA Descartes)

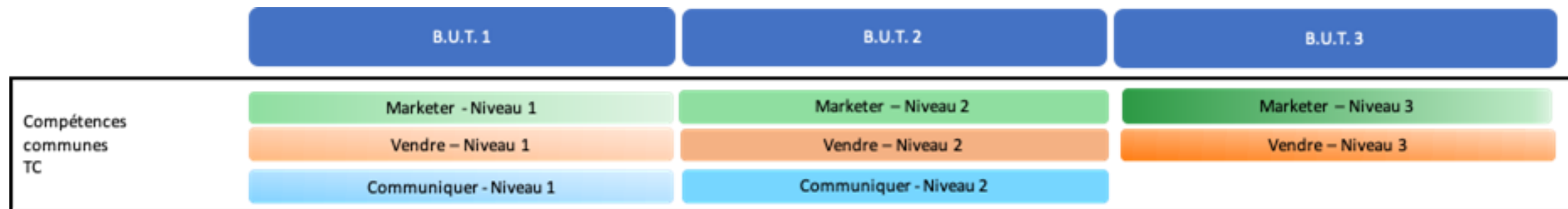
Statut de salarié

50 % en formation

+

50 % en entreprise

BUT TC : Blocs de compétences



+ **Compétences spécifiques** selon Spécialité en 2^{ème} année

Choix d'un **Parcours**

BUT TC : 5 parcours possibles en 2^{ème} année

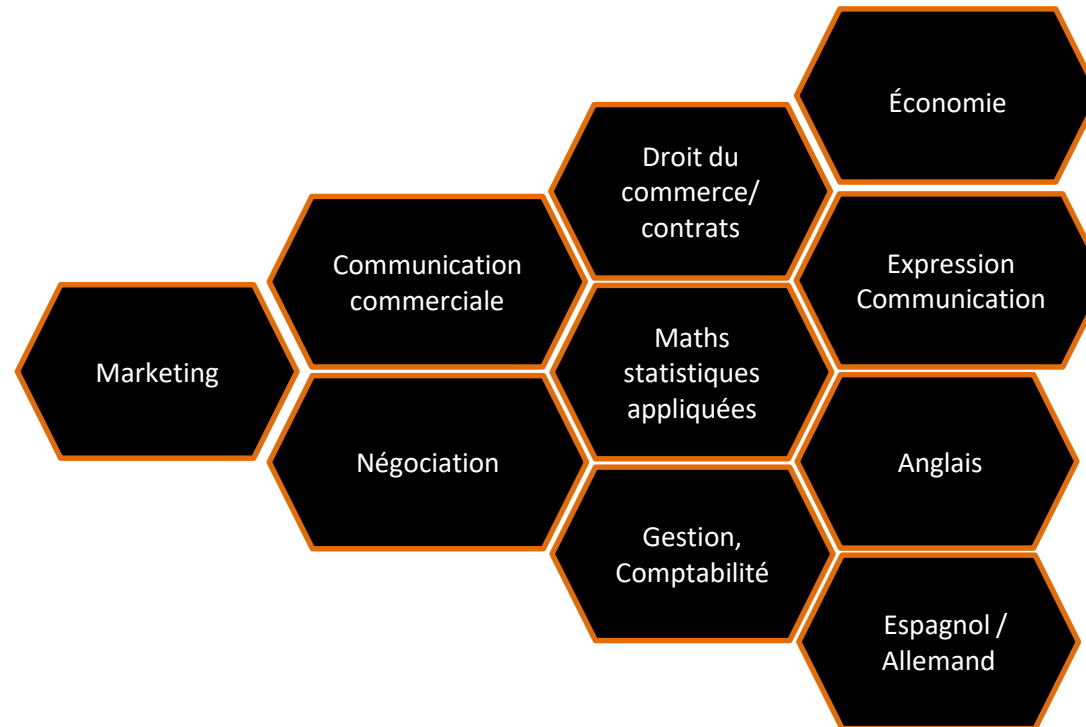
3 parcours proposés
en alternance
au CFA de Champs

- 1) Marketing digital, e-business et entrepreneuriat (MDEE).
- 2) Marketing et Management du Point de Vente (MMPV).
- 3) Business Développement et Management de la Relation Client (BDMRC)

- 1) Développement et Management de la Relation Client (BDMRC)
- 2) Stratégie de Marque et Événementiel (SME).

2 parcours proposés
en initial à Meaux

BUT TC : Matières variées



BUT TC : Un excellent choix !



- Richesse des matières et compétences ;
- Richesse des enseignants et des pédagogies (Enseignants / Professionnels , Savoirs / savoirs-faire / savoirs-être , stages, pédagogie par projets) ;
- Richesse des opportunités post-BUT (vie active ? Master pro ? IAE ? École de commerce ?)

BUT TC : Postuler en initial à Meaux

Nos atouts

Une formation à
taille humaine

Possibilité de parcours
international en 2^e année :
Erasmus+
et
Universités partenaires
(Québec)

Une ambiance :
La TC family

BUT TC : Postuler en initial à Meaux

Incontournable **Parcoursup** !

82 places

49 % filière générale

49 % STMG

2 % autres

En savoir plus :

Journée Portes Ouvertes
Samedi 14 février 2026

9h30 – 17h

1^{ère} conférence : 10h30

2^{ème} conférence : 15h

IUT Meaux

17 rue Jablinot



- **OBJECTIFS**

- Être formés à devenir opérationnels sur le marché du travail dans les fonctions commerciales (retail /distribution, marketing, force de vente, site marchand,...)
- Formation en Initiale (Meaux) ou en Alternance (CFA Descartes SUP)

3 COMPÉTENCES TRANSVERSES

MARKETING**VENTE****COMMUNICATION COMMERCIALE**

2 COMPÉTENCES TRANSVERSES dès la 2^è année

Des compétences adaptées à la spécialité choisie parmi les 3 parcours proposés :

- Marketing digital, e-business et entrepreneuriat
- Marketing et management du point de vente
- Business développement et management de la relation client

• INFORMATIONS PRATIQUES

- Candidature Parcoursup ou site internet (alternance)
- Début formation : août/septembre
- Une évaluation continue (pas d'examen final),
- 2 rythmes possibles si Apprentissage :
 - 1 semaine entreprise / 1 semaine CFA
 - 2 jours / 3 jours
- Des temps de ressources (cours théoriques)
- Des temps de SAE : Situations d'Apprentissage et d'Évaluation,
- Création d'un Portfolio pour identifier ses compétences et déposer ses travaux,
- Des projets de groupes.

POURSUITE D'ÉTUDES

Le titulaire du Bachelor Universitaire TC est doté de véritables atouts pour intégrer directement le marché du travail, mais :

- Il peut permettre aux diplômés ayant un excellent dossier une poursuite d'études en vue d'obtenir un Master Universitaire.
- Il peut également permettre de poursuivre jusqu'à un grade bac +5 en école de commerce.
- Enfin, les jeunes diplômés pourront partir à l'étranger avec le programme Erasmus + (sur dossier).

Merci de votre attention.

Au plaisir de vous rencontrer le 14 février

