

Conférence pour les secondes le 13 avril 2026



Université
Gustave Eiffel

Le baccalauréat

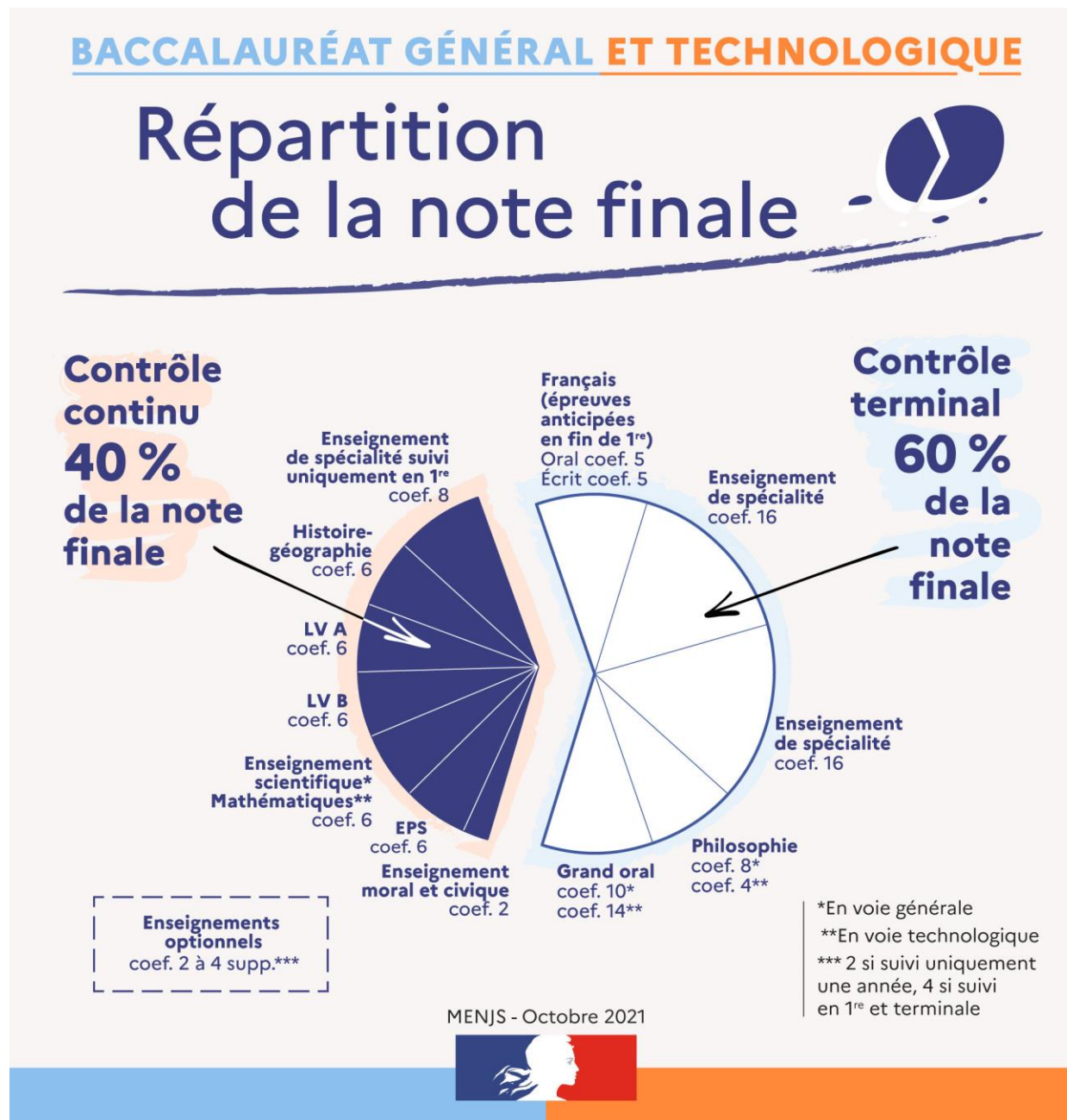
Choix de deux spécialités

Important!

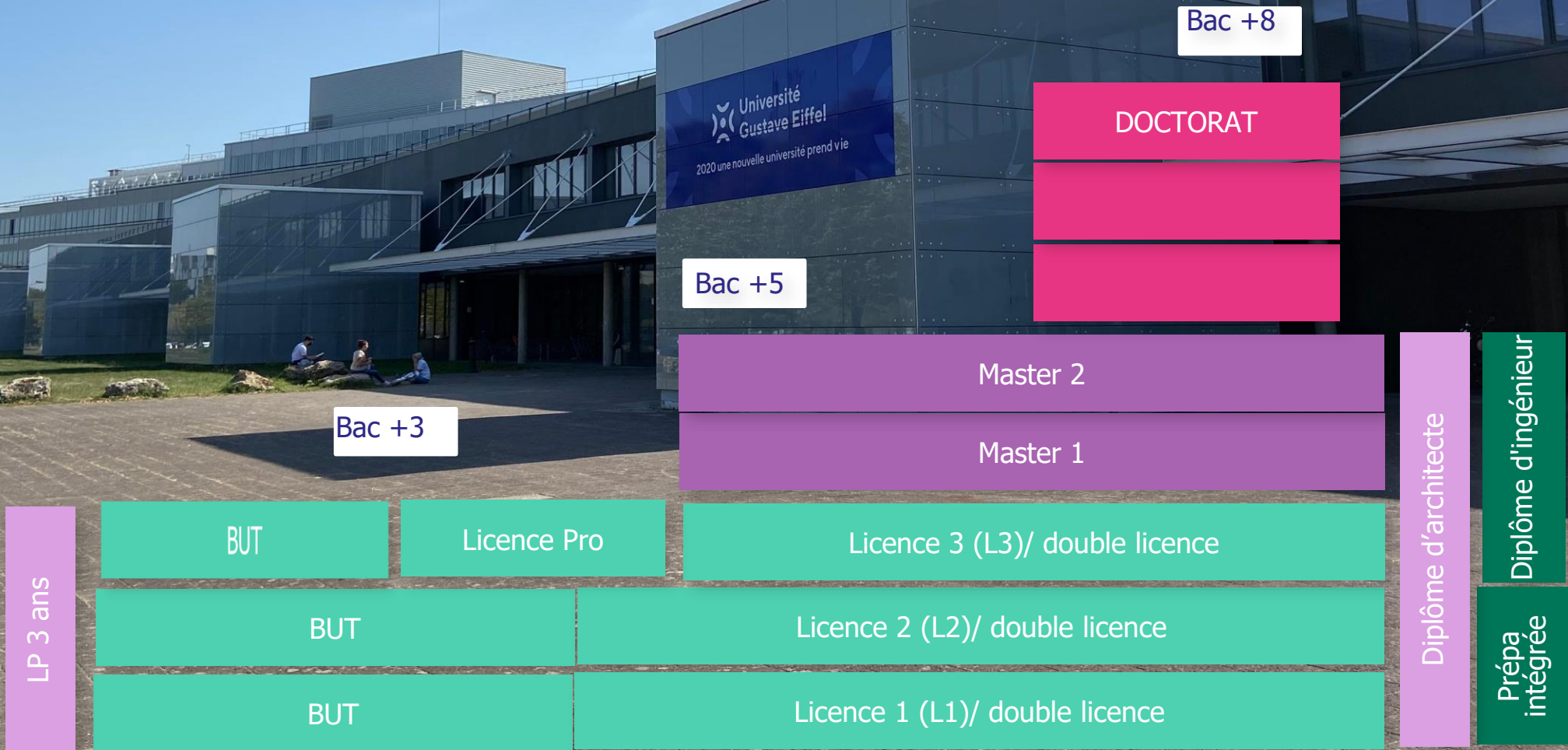
Choisir des enseignements de spécialités qui vous intéressent

Des matières où vous réussirez (les coeff du bac sont élevés et les classements se font sur les notes)

Des enseignements cohérents entre eux (par exemple, difficile de garder la physique sans mathématiques...).



Les voies de formation à l'université Gustave Eiffel



BUT Généralités

Diplôme national public
uniquement délivré par les IUT

lisibilité à l'**international**

3 ans

6 semestres

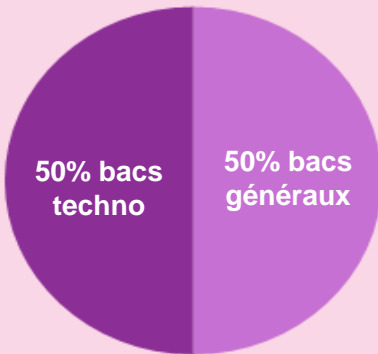
↪ **grade de Licence**

en alternance

(contrat de 3 ans)

en formation initiale

Recrutement



à Champs-sur-Marne

et



à Meaux

Poursuites d'études possible pour les BUT3 avec un bon dossier vers les écoles de commerce, d'ingénieurs et à la marge vers les masters.

Les BUT

Admission sur dossier pour les bacs technologiques et généraux 50% bacs généraux/ 50% bacs technologiques

Apprentissage possible dès la 1^{ère} année (CFA Champs)

Techniques de commercialisation

- Marketing digital, e-business et entrepreneuriat (CFA Champs)
- Business international : achat et vente (CFA Champs)
- Business développement et management de la relation client (Meaux, CFA Champs)
- Stratégie de marque et événementiel (Meaux)
- Marketing & Management du Point de Vente (CFA Champs)

Apprentissage possible à partir de la 3^{ème} année

Métiers du multimédia et de l'Internet

- Création numérique (Champs)
 - Développement web et dispositifs interactifs (Champs et Meaux)

Apprentissage possible à partir de la 3^{ème} année

Génie Civil - Construction durable

- (Champs-sur-Marne)
- Travaux bâtiment
 - Travaux publics
 - Bureau d'études conception

Apprentissage possible à partir de la 2^{ème} année

Informatique

- (Champs-sur-Marne)
- Réalisation d'applications:
Conception, développement,
validation

Apprentissage possible à partir de la 2^{ème} ou 3^{ème} année

Gestion des entreprises et des administrations (Meaux)

- Gestion comptable, fiscale et financière
- Gestion et pilotage des ressources humaines
- Gestion, entrepreneuriat et Management des activités
- Contrôle de gestion et pilotage de la performance

Apprentissage possible à partir de la 3^{ème} année

Métiers de la transition et de l'efficacité énergétiques (Champs-sur-Marne)

- Optimisation énergétique pour le bâtiment et l'industrie
- Management de l'énergie pour le bâtiment et l'industrie
- Exploitation des installations énergétiques pour le bâtiment et l'industrie

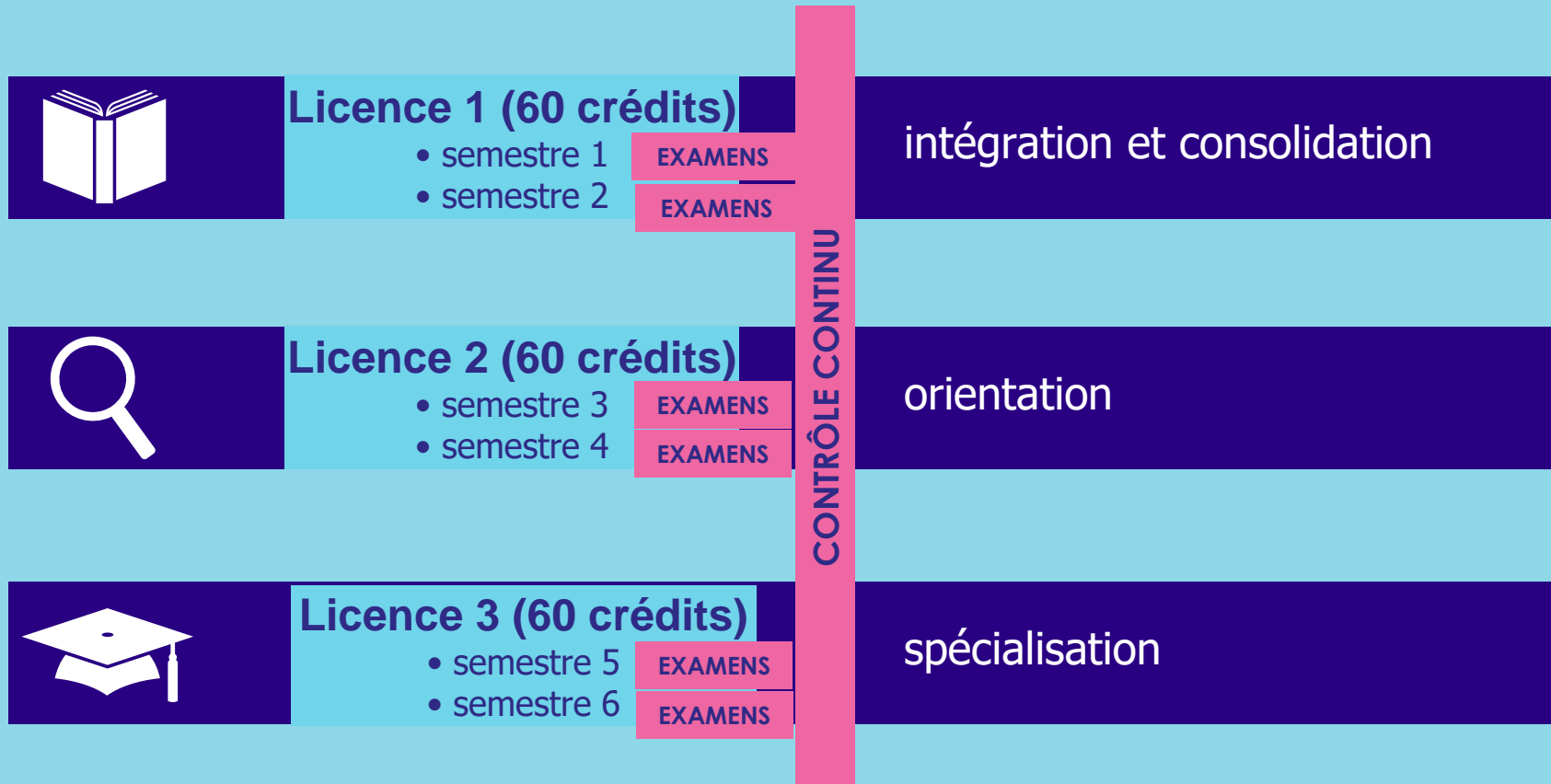
Une année universitaire en semestres

3 ans

6 semestres

pour poursuivre en

Master



EXAMENS

- A la fin de chaque semestre
- Pour valider le semestre

Licences Arts Lettres Langues

| | | |
|---------|--|---|
| Arts | Cinéma et Audiovisuel | Des enseignements de spécialités en Arts sont particulièrement appréciés. Cependant, l'Art peut être pratiqué en dehors et donc le choix d'une autre spécialité est possible. |
| | Musique et Métiers du son | Pour le cinéma, cinéma audiovisuel et Langues sont recommandés En Musique ne pas négliger les compétences scientifiques, ce sont les mieux classées en les associant à une pratique musicale de 3 ans. |
| | Études visuelles, Médias et Arts numériques | Pour EVMAN, le Numérique peut être un plus. |
| Langues | LLCER Anglais ou LLCER Espagnol | Sont particulièrement appréciés les EDS : Langues, Littératures et Cultures étrangères, Histoire, Géographie et Géopolitique, Humanités, Cultures de l'Antiquité |
| | LEA Anglais-Espagnol ou LEA Anglais-Allemand | Sciences Economiques et Sociales et Langues, Littératures et Cultures étrangères recommandés mais d'autres EDS sont acceptés |
| | Lettres Modernes | Sont particulièrement appréciés les EDS littéraires |
| | Professorat des écoles | Formation pluridisciplinaire |

Licences Sciences Humaines et Sociales et Economie Gestion

Géographie et Aménagement

Histoire

Sociologie

Doubles licences H/G, G/S, S/H

Économie et Gestion
certains parcours IAE Paris-Est

- **Tronc commun aux trois disciplines la première année**

- EDS :

Histoire Géographie et Géopolitique,

Langues, Littératures et Cultures étrangères

Littératures Langues et Cultures de l'Antiquité,

Humanités, littérature et philosophie...

Le couple d'EDS le plus fréquent est SES/ HGGSP
mais la formation peut accueillir des profils variés.

- **Double licence possible dès la L1**

Les EDS mathématiques et SES sont fortement conseillés

(l'option maths complémentaire peut renforcer le dossier en cas d'absence de l'EDS Maths)

Les notes de **Français, Mathématiques, Histoire /
Géographie / Economie, Anglais sont importantes**
Ainsi que la Qualité globale du dossier

(Fiche avenir + Moyenne Générale)

Sciences scientifiques

Mathématiques / Informatique

- Mathématiques (les Mathématiques expertes sont un plus)
- Numérique et Sciences Informatiques (mais ce n'est pas un prérequis)

Mathématiques appliquées et Sciences sociales
(MASS / MIASHS)

- Mathématiques et Economie gestion conseillés (les maths expertes sont un plus)

Double licence Mathématiques - Informatique

- Une grande majorité des lycéens classés ont l'option maths expertes.

Physique-Chimie

- Mathématiques
- Physique chimie

Sciences pour l'ingénieur

- Mathématiques
- Physique chimie, Sciences de l'ingénieur ou Numérique et sciences informatiques

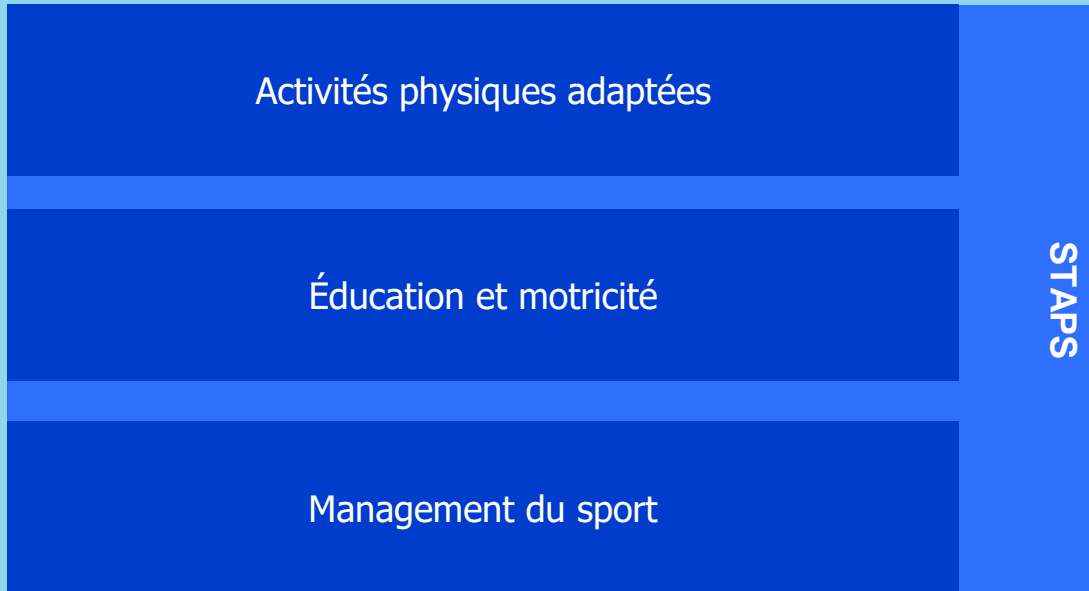
Licence double diplômes Mathématiques Physique

- Mathématiques
- Physique chimie

Génie Urbain

- Mathématiques
- Un autre enseignement scientifique (l'EDS Physique chimie est la plus représentée dans le classement).
- Un intérêt pour les sciences humaines et sociales

Licences STAPS



5 blocs de compétences attendus:

- **Scientifiques**
- **Littéraires**
- **Sportives**
- **Associatives**
- **Fiche avenir**

les candidats ayant suivi en terminale les enseignements de spécialités

Physique-chimie/ SVT ou maths/SVT sont les mieux classés

L'EDS éducation physique, pratiques et culture sportives ou l'option EPS sont appréciés.

Une mineure Préparation Kiné sera ouverte en septembre 2026 avec 30 places en remplacement de la LAS

Détails des attendus:

<https://c3d-staps.fr/orientation-staps/parcoursup-staps/>

Les autres formations sélectives de l'Université Gustave Eiffel

Cycle généraliste ingénieur
(Concours Puissance Alpha)

Différents domaines: numérique, réseau, énergie, biotechnologies, génie industriel...

2 profils:

Bac techno ou bac général 1 EDS Scientifique (25 places)
bac général 2 sciences (250 places)

Sélection sur dossier et épreuves écrites

(Bac +5)
ESIEE Paris

Ecole d'architecture

Admission sur dossier et entretien (BAC +5)

Pas de spécialités recommandées mais beaucoup de profils scientifiques entrent

ENSA Paris-Est

Le site



Étape en cours : lundi 19 janvier

[Je m'inscris et je formule mes vœux →](#)



Prochaine étape : jeudi 12 mars - mercredi 1er avril

[Je complète mon dossier et je confirme mes vœux →](#)



Parcoursup 2026 : comment créer son dossier candidat

Les inscriptions Parcoursup 2026 sont ouvertes !

On vous explique comment créer votre dossier candidat en vidéo.

Candidater sur Parcoursup

Rechercher une formation

Rechercher une formation

Rechercher une formation, une filière... ?

Exemple : BTS droit

Zone géographique ?

Exemple : Lyon

Rechercher

Résultats pour : licence, cinema, champs, sur, marne

Filtres

Types d'établissement

Publics (1)

Apprentissage

Formations hors apprentissage (1)

Types de formation

Formations d'art, de design et du spectacle vivant (1)

Licence (1)

Licence sélective (1)

1 formation consultable dans cette zone géographique.

Trier par Pertinence

PUBLIC



Université Gustave Eiffel (Champs-sur-Marne - 77)

Licence - Arts - Parcours Cinéma et audiovisuel

CAPACITÉ D'ACCUEIL : 70

Taux d'accès :

BAC GÉNÉRAL : 28 % ?

BAC TECHNOLOGIQUE : 0 % ?

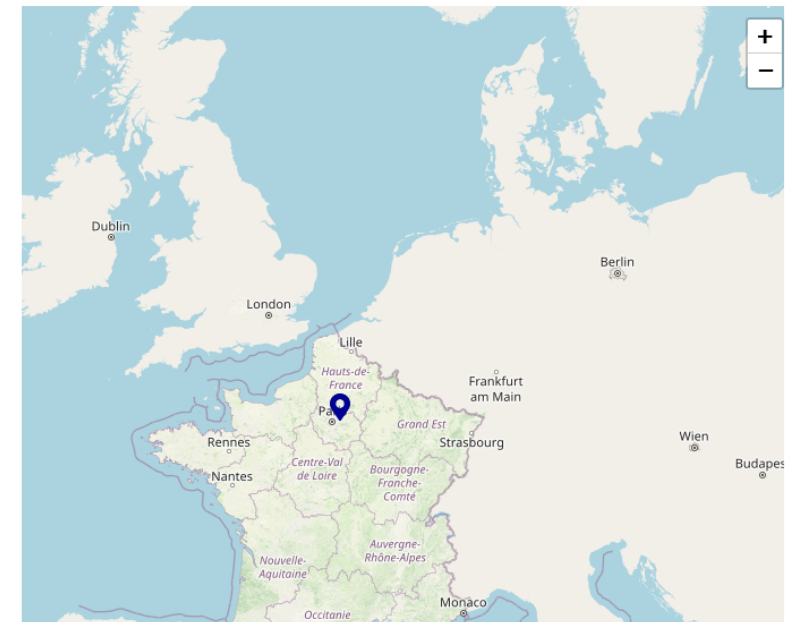
BAC PROFESSIONNEL : 0 % ?

Voir la formation

Ajouter au comparateur ?

Formations similaires

Recentrer sur les résultats



Pour vous aider dans vos choix

Quelques exemples d'infos disponibles :

- Les éléments pris en compte dans l'analyse des candidatures (% de répartition entre les résultats, la motivation...), puis la liste des matières essentielles.
- Descriptif de la formation , frais de scolarité, date JPO
- Les chiffres clés : effectif, taux de passage, nombre de candidatures avec un simulateur pour votre profil
- Le devenir et l'insertion professionnelle des étudiants

Carte d'identité de la formation

Université Gustave Eiffel (Champs-sur-Marne - 77)
Licence - Economie et gestion

ÉTABLISSEMENT

ÉTABLISSEMENT PUBLIC

FORMATION

FORMATION OUVRANT DROIT AUX BOURSES 250 PLACES EN 2025

DIPLÔME NATIONAL DE LICENCE CONTRÔLÉ PAR L'ETAT

Partager la page

Découvrir la formation et ses caractéristiques

Comprendre les critères d'analyse des candidatures

Consulter les modalités de candidature

Visualiser les chiffres d'accès à la formation

Poursuivre ses études et connaître les débouchés

Contacteur et échanger avec l'établissement

EXAMEN DES CANDIDATURES

L'examen des candidatures

Qui analyse les candidatures ?

Comment se déroule l'analyse des candidatures ?

Rapport public

[Télécharger le rapport d'analyse des candidatures de la session 2025](#)

Conseils aux candidats

Conformément aux attendus et objectifs de la formation, certaines compétences académiques sont particulièrement valorisées (mathématiques, français, anglais, culture générale) ainsi que des aspects plus qualitatifs de leurs dossiers (fiche avenir par exemple). Nous conseillons donc aux candidats de particulièrement faire attention à ces points. Concernant les mathématiques notamment, avec la réforme du baccalauréat général, il est important pour les étudiants qui souhaitent intégrer notre formation de suivre un enseignement en mathématiques jusqu'en terminale en suivant l'enseignement de spécialité mathématiques ou l'option mathématiques complémentaires. Toujours concernant cette filière, suivre l'enseignement de spécialité en Sciences Economiques et Sociales est un plus. Attention, les dossiers avec les notes manquantes dans plusieurs blocs de compétences simultanément

Grille d'analyse des candidatures définie par la commission d'examen des vœux de la formation

| | |
|-------------------------|-------|
| Résultats scolaires | 80 % |
| Méthodes de travail | 5 % |
| Savoir-être | 5 % |
| Motivation | 5 % |
| Engagement et activités | 5 % |
| Au total | 100 % |

Cette grille permet d'indiquer le niveau d'importance accordé par la formation à chaque critère d'analyse. Plus le pourcentage est élevé plus le critère compte dans l'examen des candidatures.

Détails de la grille d'analyse des candidatures par la commission

Vos résultats scolaires ou obtenus dans l'enseignement supérieur comptent pour 80%

| Éléments évalués | Critères retenus par la commission d'examen des vœux | Degré d'importance des critères |
|---|--|---------------------------------|
| Notes en Mathématiques | Notes en mathématiques de première et de terminale (EDS, mathématiques complémentaires, option mathématiques expertes pour les bac général réformé), au baccalauréat et dans l'enseignement suivi dans le supérieur (selon la situation du candidat) | ESSENTIEL ●●●● |
| Notes en Français | Notes en français de première et de terminale, au baccalauréat et dans l'enseignement suivi dans le supérieur (selon la situation du candidat) | ESSENTIEL ●●●● |
| Notes en Anglais | Notes en anglais de première et de terminale, au baccalauréat et dans l'enseignement suivi dans le supérieur (selon la situation du candidat). Notes de LV1, LV2 ou LV3. | ESSENTIEL ●●●● |
| Notes relevant d'une culture générale du candidat | Notes en sciences économiques, histoire-géographie, géopolitique et sciences politiques de première et de terminale, au baccalauréat et dans l'enseignement suivi dans le supérieur (selon la situation du candidat) | ESSENTIEL ●●●● |

Vos compétences, méthodes de travail et savoir-faire comptent pour 5%

| Éléments évalués | Critères retenus par la commission d'examen des vœux | Degré d'importance des critères |
|--|--|---------------------------------|
| Maîtrise des outils mathématiques et de la démarche scientifique | Bulletins et fiche avenir | TRÈS IMPORTANT ●●●●○ |
| Maîtrise du français | Bulletins et fiche avenir | TRÈS IMPORTANT ●●●●○ |

1

Les chiffres globaux d'accès à cette formation en 2025

Calculés sur l'ensemble des candidats en 2025



(*) à l'exception de ceux dont le diplôme ne permet pas d'accéder à cette formation.

En savoir plus sur l'accès à la formation [selon mon profil](#)

Les données qui me seront présentées ci-dessous concernent les lycéens de terminale seulement.

Elles ne sont pas comparables avec les données du bloc **1** qui concernent tous les candidats à cette formation.

Je sélectionne mon type de bac français pour avoir des données correspondant à mon profil

Bac général



Bac technologique



Bac professionnel



Poursuite d'études

En 3^e année de licence, plusieurs parcours sont proposés :

- L3 Gestion des entreprises
- L3 Économie
- L3 Contrôle, Comptabilité, Audit (CCA) (parcours sélectif - formation IAE)
- L3 Management International (MI) (parcours sélectif en anglais - formation IAE ; le second semestre se déroule à l'étranger)
- L3 Management commercial et de la relation client (MCRC) (parcours sélectif en apprentissage - formation IAE)
- Licence professionnelle Gestion des organisations de l'économie sociale et solidaire (parcours sélectif)
- Licence Management Ingénierie des services et Numérique (MITIC) (parcours sélectif)
- Licence Management, Ingénierie des services et Patrimoines Immobiliers (MIPI) (parcours sélectif)

Après une troisième année de licence, les étudiants peuvent poursuivre leurs études dans tous les masters dans les domaines des Sciences économiques et de gestion, voire plus largement en Sciences humaines, en fonction de la L3 suivie.

La réussite des étudiants

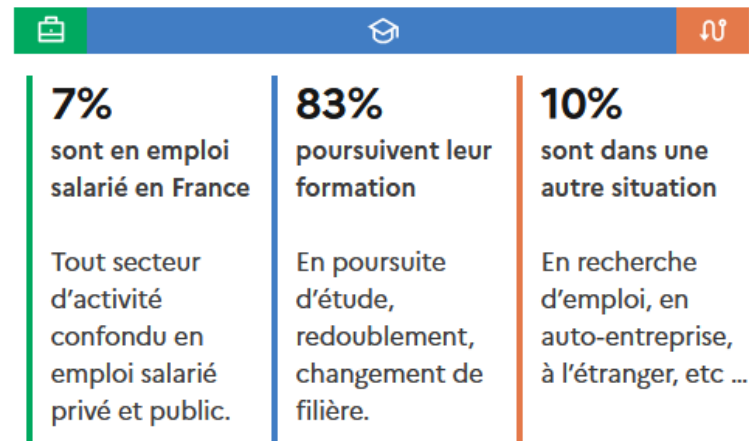
- **Taux de passage en 2^eme année** ⓘ
Taux : 50.9% tous bacs confondus
- **Taux de réussite en 3 ou 4 ans** ⓘ
39.1% tous bacs confondus

POURSUITES D'ETUDES

L'insertion professionnelle des étudiants

Devenir des élèves en sortie de cette Licence :
Economie et gestion

📍 Pour l'établissement Université Gustave Eiffel



Ces données sont issues des dispositifs [InserJeunes](#) et [InserSup](#), promotions 2023 et 2024. [En savoir plus sur les données](#)

Salaire indicatif un an après la sortie des études

📍 Sur toute la France



Journée Portes ouvertes le **samedi 14 février 2026**

<https://orientation-lyceens.univ-gustave-eiffel.fr/>

 Université
Gustave Eiffel et l'accompagnement
à l'orientation des lycéens

CONFÉRENCES

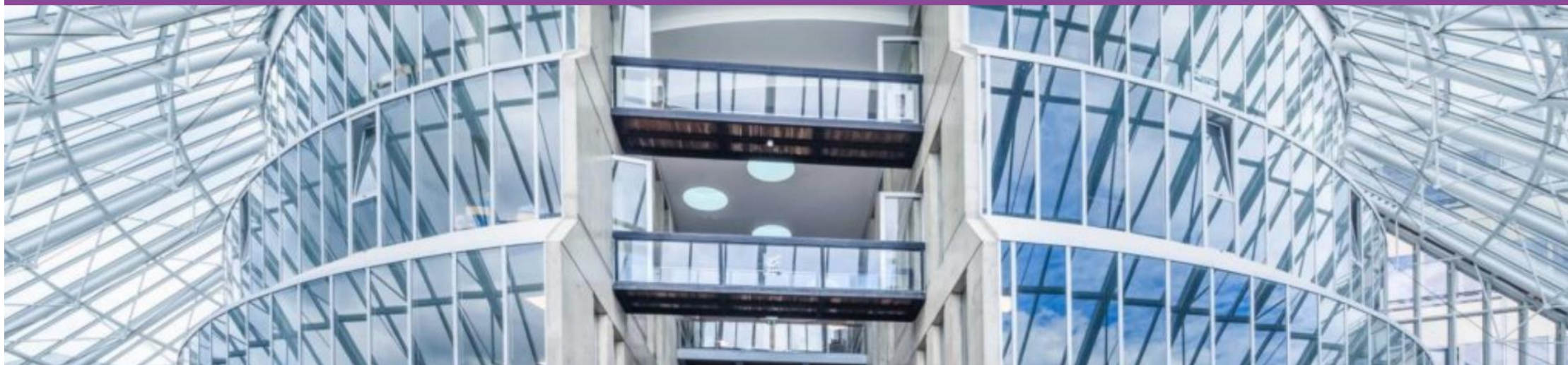
UNIVERSITÉ À L'ESSAI

PORTES OUVERTES

ACTUALITÉS

AGENDA

NOS FORMATIONS



Les actions à destination des lycéens

Lycéens, parents d'élèves, le service Information, Orientation et Insertion professionnelle (SIO-IP) de l'Université Gustave Eiffel est heureux de vous accueillir !

Actualités

Aucune actualité disponible.

Merci de votre attention.

Véronique Mairesse

Responsable du SIO-IP

Veronique.mairesse@univ-eiffel.fr

SIO-IP

01 60 95 76 76

